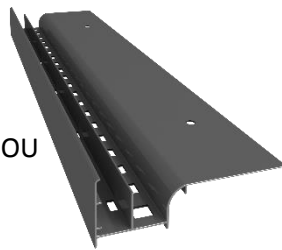




OKAPOVÝ PROFIL

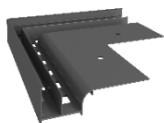
PRE TERASY A BALKÓNY S VENTILOVANOU PODLAHOU
NA VÝŠKOVO REGULOVANÝCH TERČOCH



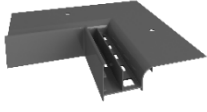
ČASTI SYSTÉMU:



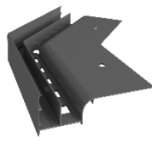
W20Z
Uzamykací profil



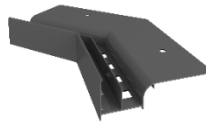
NZ W20/90
Roh
vnútorný 90°



NW W20/90
Roh
vonkajší 90°



NZ W20/135
Roh
vonkajší 135°



NW W20/135
Roh
vnútorný 135°



L W20
Spojka



OP W20
Ukončovacia
krytka

POUŽITIE:

Okapový profil W20 je zhotovený z aluminia pokrytého polyesterovým povlakom, ktorý zabezpečuje veľmi vysokú odolnosť voči korózii a atmosférickým podmienkam. Je určený na ukončovanie hrán terás a balkónov s ventilovanou podlahou na výškovo regulovaných terčoch RENOPLAST RENOPAD s obkladom o hrúbke 20 mm.

VLASTNOSTI:

- Výborné odvádzanie vody a vodotesnosť v okapovej časti
- Odolnosť voči korózii a atmosférickým podmienkam
- Optimálny tvar pre výškovo regulované terče so výškou 20 cm.
- Možnosť regulácie výšky na čelnej hrane

TECHNICKÉ ÚDAJE:

MATERIÁL:	aluminium s konverznou vrstvou, pokrytý polyesterovým povlakom
VÁHA:	profil W20 okolo 1300 g/bm, profil W20Z okolo 310 g/bm
DĹŽKA:	200 cm Profil W20 oraz W20Z
HRÚBKVA POVLAKU:	min. 60 µm

FAREBNOSŤ :

Základné farebné odtiene:



RAL 8019



RAL 7037



RAL 7024

Uvedené farebné odtiene sú ilustračné. Iné farebné odtiene z palety RAL sú dostupné na objednávku.

DRUH PODKLADU:

Cementové alebo betónové podklady, iné podklady dosahujúce požadovanú pevnosť a únosnosť.

PRÍPRAVA PODKLADU:

Podklad musí byť dostatočne pevný, povrchovo rovný, zbavený nečistôt, cementového mlieka a droliacich sa častí. Vyzretý, (ideálna zbytková vlhkosť 4 - 6%), v prípade potreby dilatovaný. Poškodený podklad musí byť vyspravený vhodnými sanačnými maltami. Pozdĺž okraja balkóna, na šírku ukotvovacej časti montovaného profilu (cca 80 mm), musí byť na podklade vyhotovená drážka (hlbka približne 3 mm), ktorá zaručí, že po namontovaní profilu, bude jeho povrch na rovnakej úrovni ako povrch základu. Drážku zhotovíme pomocou montážnej šablóny s ABS plastu (v predaji s profilmi) nasledujúcim spôsobom:

1. V prípade, že je cementová podkladová vrstva čerstvá, postačí montážnu šablónu povrchovo utopiť do čerstvej malty po dobu jej vytvrdnutia.
2. V prípade, že je cementová podkladová vrstva tvrdá, je potrebné montážnu šablónu uložiť po okrajoch podkladu (v miestach kde má byť osadený profil) a dorovnať zvyšný povrch na požadovanú výšku vhodnou vyrovnávacou sanačnou maltou.
3. Na podklad položíme šablónu, prekreslíme jej okraje ceruzou na podklad a diamantovou brúskou s odsávaním odbrúsime okraj terasy alebo balkónu na požadovanú hĺbku.

NÁRADIE:

Profil režeme zásadne pomocou ručnej alebo mechanickej píly určenej na rezanie hliníka. Profily zásadne nerezeme rezacími nástrojmi, ktoré spôsobujú prudké prehrievanie rezaného materiálu v okolí rezu (napr. uhlová brúska).

PODMIENKY MONTÁŽE:

Podmienky montáže profilov prispôbime konkrétnym aplikačným podmienkam stavebných materiálov (sanačné malty, hydroizolačné materiály, chemické kotvy a podobne), ktoré pri montáži používame, v súlade s odporúčaniami ich výrobcov.

MONTÁŽ:

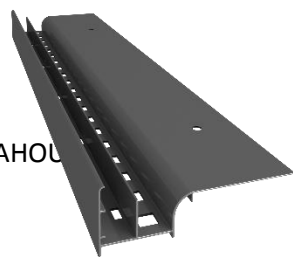
Montáž začíname tým, že namontujeme rohové prvky. Po určení ich pozície označte miesto mechanickeho pripevnenia, navrtajte otvory, vložte plastovú časť hmoždinky a následne namontujte rohové prvky. Potom vymeňte dĺžku rovných častí profilu. Dbáme na to, aby na spojoch jednotlivých kusov bola zachovaná 2mm široká dilatčná medzera. Na styku so stenou vynechajte medzery umožňujúce montáž prvku OP W 20.

Označte miesta mechanickeho pripevnenia rovných častí jednotlivých kusov profilov, navrtajte otvory a vložte plastovú časť hmoždinky. Na povrch už skôr vytvoreného odsokku naniesieme tenkú vrstvu hydroizolácie a namontujeme profily na svoje miesto. Na miesta dilatčných medzier medzi profilmi inštalujeme Spojky L W20. Dilatačné medzery utesníme polyuretánovým tmelom. V ďalšom kroku na povrch spádovej vrstvy terasy aplikujeme hydroizoláciu. (np. Cementovú hydroizoláciu so správne osadenými tesniacimi pásmi, membránu EPDM, PVC etc.). V prípade ukladania hrubovrstvých dlaždíc na výškovo regulovaných terčoch np. RENOPLAST RENOPAD, osadíme v profile W20 dlaždicu np. keramické, gres, vláknocementové, etc., o hrúbke 20 mm, rozmeriame na požadovanú výšku a odrežeme (odporúča sa aby horná hrana dlaždice bola nižšia o cca 8-9 mm vzhľadom k úrovni dlažby na terase/balkóne). Odrezané dlaždice osádzame do profilu W20, po tom z hora osádzame profil W20Z. Dlaždica ukladaná na terče sa musí opierať o profil W20Z. Výška čelnej dlaždice osadenej do profilu W20 nesmie prekročiť výšku 21 cm.



OKAPOVÝ PROFIL

PRE TERASY A BALKÓNY S VENTILOVANOU PODLAHOU
NA VÝŠKOVO REGULOVANÝCH TERČOCH



ODPORÚČANIA PRE - MONTÁŽ:

W trakcie wykonywania prac chronić powłokę lakierniczą profili przed uszkodzeniem. Niedopuszczalny jest montaż uszkodzonych profili. W przypadku zabrudzenia profili, możliwe szybko zmyć wodą i tkaniną nie rysującą powierzchni. Nie wolno dopuścić aby zabrudzenia (np. zaprawami, klejami etc.) stwardniały na zewnętrznej powierzchni profili. Producent nie odpowiada za szkody wynikłe z niezgodnego z przeznaczeniem użycia wyrobu, stosowania nieodpowiednich materiałów towarzyszących i użycia niewłaściwych narzędzi. Prace prowadzić zgodnie z projektem, kartą techniczną, stosownymi normami, zasadami sztuki budowlanej, przepisami BHP.

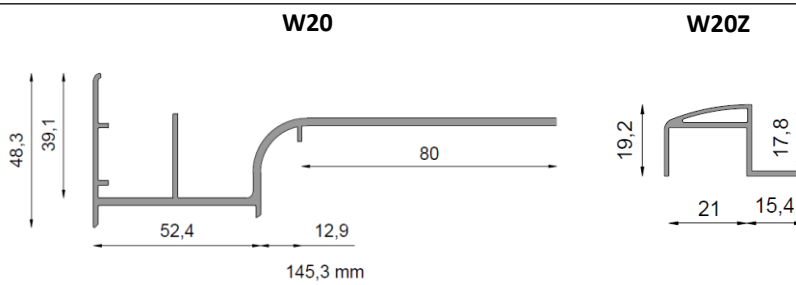
VŠEOBECNÉ ODPORÚČANIA:

Mycie profili należy przeprowadzać przynajmniej dwa razy do roku. Do mycia najlepiej używać czystą wodę i tkaninę, nierysującą powierzchnię. Nie wolno stosować mocno kwaśnych lub mocno alkalicznych środków czyszczących, jak również środków powierzchniowo czynnych mogących reagować z aluminium. Nie wolno stosować organicznych rozpuszczalników zawierających estry, ketony, alkohole, związki aromatyczne, estry glikoli, węglowodory chlorowane, itp. Po każdym myciu powierzchnia musi być natychmiast spłukana czystą zimną wodą. Nie wolno stosować soli oraz substancji chemicznych do usuwania oblodzenia w pobliżu profili. Zaleca się wykonywać dwa razy w roku przeglądy techniczne balkonów i tarasów, celem sprawdzenia stanu technicznego poszczególnych elementów. W razie ujawnienia usterek, należy je możliwie szybko usunąć.

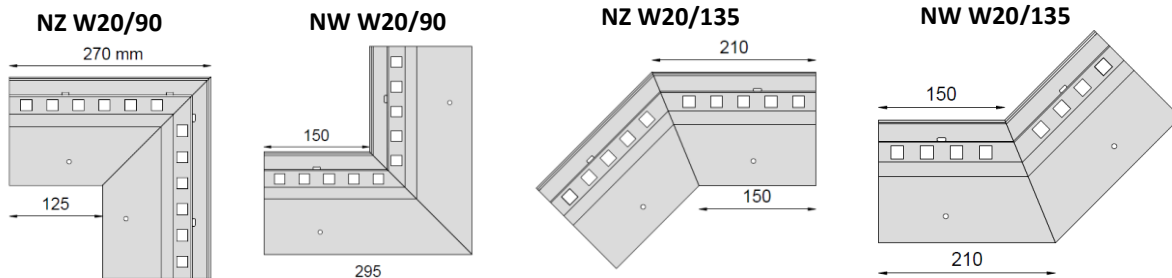
ROZMERY:

REZ PROFILOM:

Minimálna vzdialenosť na akú profil W20 presahuje hranu balkónu/terasy je okolo: **66 mm.**



ROHOVÉ PRVKY:



Na objednávku sú dostupné rohové prvky v ľubovoľnom uhle.

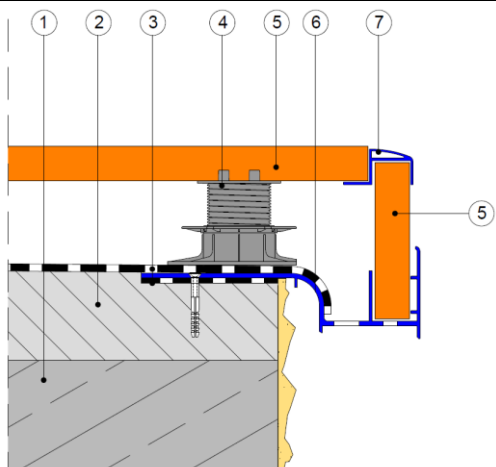
PRÍKLAD POUŽITIA:

Renoplast

RENOPLAST Sp. z o.o.
Ul. Fabryczna 14, 34-300 Żywiec
Tel. 33 863-78 89
NIP 553-23-28-471
biuro@renoplast.pl
www.renoplast.pl

DISTRIBÚTOR PRE SR

art4you – IG, s.r.o.
Byster 270,
044 41 Sady nad Torysou
IČO: 48 148 415
IČ DPH: SK212 0067 312
Tel: +421 944 492 415
www.art4you.sk

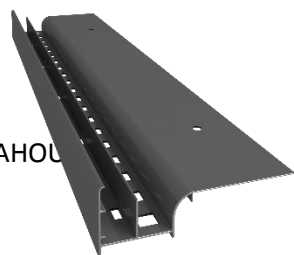


1. Základová doska
2. Spádová vrstva 1,5-2,0%
3. Hydroizolácia
4. Výškovo regulovaný terč RENOPAD
5. Hrubovrstvová dlaždice
6. Profil RENOPLAST W20
7. Profil RENOPLAST W20Z



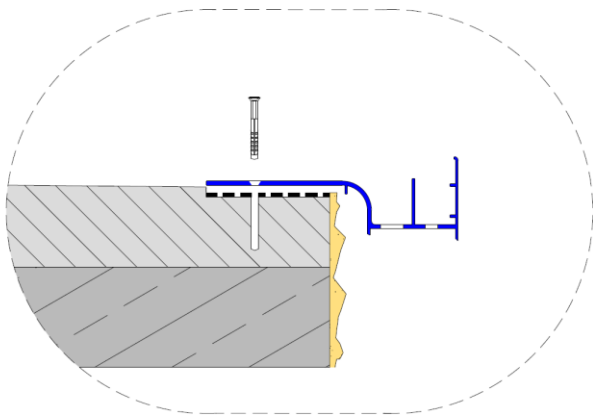
OKAPOVÝ PROFIL

PRE TERASY A BALKÓNY S VENTILOVANOU PODLAHOU
NA VÝŠKOVO REGULOVANÝCH TERČOCH

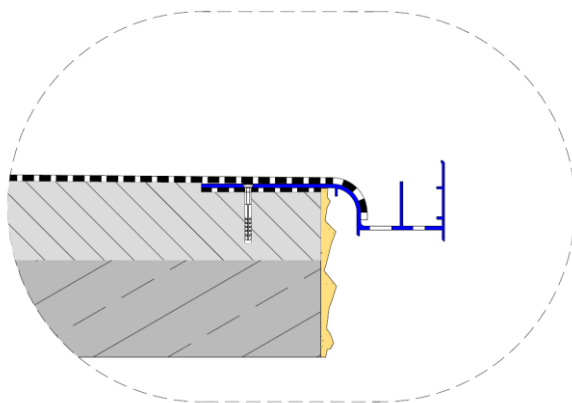


MONTÁŽ:

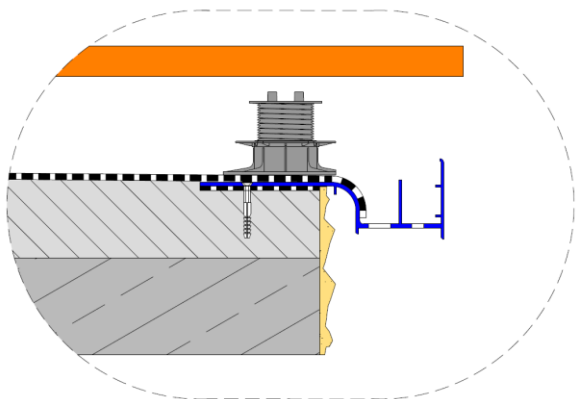
1



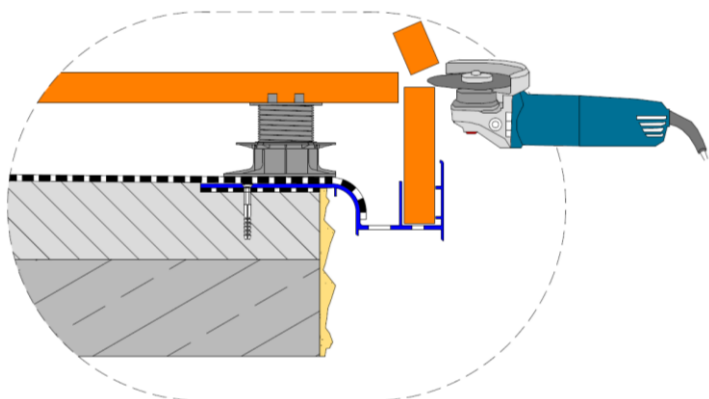
2



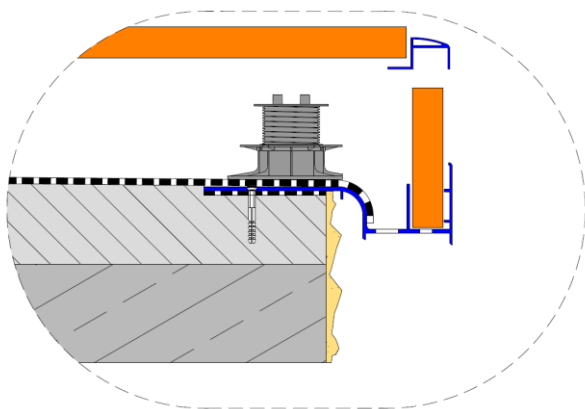
3



4



5



6

