



OKAPOVÝ PROFIL

TERASY A BALKÓNY S DLAŽBOU NA TERČOCH



SYSTÉMOVÉ PRVKY



POUŽITIE

W30 je profilom určeným pre terasy a balkóny s dlažbou na terčoch. Je to druh ventilovanej podlahy z kamenných, betónových alebo keramických hrubovrstvých dlažieb kladených na terče. Profil W30 je vyrobený z aluminia vysokej kvality, ktoré je pokryté polyesterovým povlakom, ktorý zabezpečuje vysokú odolnosť voči korózii a všedným atmosférickým vplyvom. Profily môžeme montovať spolu s rôznymi druhmi hydroizolácie (roľkové alebo povlakové). Bitúmenové, PVC a EPDM membrány, živice a hydroizolácie na minerálnej báze.

Vďaka konštrukcii profilu je zaručená stabilita o pevná opora dlažby pozdĺž hrany terasy. Pomocou extra veľkých otvorov je za bezpečné dokonalé odvádzanie vody z plochy terasy alebo balkónu.

VLASTNOSTI

- Bezproblémové odvádzanie vody z podlahy
- Odolnosť voči korózii a atmosférickým vplyvom
- Komplexný systém s rýchlou a jednoduchou montážou
- Estetický vzhľad

TECHNICKÉ ÚDAJE

Materiál	aluminium pokryté polyesterovým povlakom
Hmotnosť	1200 g/m
Hrúbka polyesterového povlaku	ca. 70 µm
Farebné prevedenie	RAL 7037, 8019, 7024

VHODNÝ PODKLAD

Podklad na báze cementu s príslušnou pevnosťou v tlaku a ťahu. Rovinnatosť (nivelita) podkladu +2mm pri skúške 2m latou

PRÍPRAVA PODKLADU

Podklad musí byť dostatočne pevný, povrchovo rovný, zbavený nečistôt, cementového mlieka a droliacich sa častí. Vyzretý, (ideálna zbytková vlhkosť 4 - 6%), v prípade potreby dilatovaný. Poškodený podklad musí byť vyspravený vhodnými sanačnými maltami. Pozdĺž okraja balkóna, na šírku ukotvovacej časti montovaného profilu (cca 80 mm), musí byť na podklade vyhotovená drážka (hĺbka približne 3 mm), ktorá zaručí, že po namontovaní profilu, bude jeho povrch na rovnakej úrovni ako povrch základu. Drážku zhotovíme pomocou montážnej šablóny s ABS plastu (v predaji s profilmi) nasledujúcim spôsobom:

1. V prípade, že je cementová podkladová vrstva čerstvá, postačí montážnu šablónu povrchovo utopiť do čerstvej malty po dobu jej vytvrdnutia.
2. V prípade, že je cementová podkladová vrstva tvrdá, je potrebné montážnu šablónu uložiť po okrajoch podkladu (v miestach kde má byť osadený profil) a dorovnať zvyšný povrch na požadovanú výšku vhodnou vyrovnávacou sanačnou maltou.
3. na podklad položíme šablónu, prekreslíme jej okraje ceruzou na podklad a diamantovou brúskou s odsávaním odbrúsime okraj terasy alebo balkónu na požadovanú hĺbku.

NÁSTROJE

Profil režeme zásadne pomocou ručnej alebo mechanickej píly určenej na rezanie hliníka. Profily zásadne nerezeme rezacími nástrojmi, ktoré spôsobujú prudké prehrievanie rezaného materiálu v okolí rezu (napr. uhlová brúska).

APLIKAČNÉ PODMIENKY

Montáž profilov je potrebné prevádzkať za podmienok vhodných pre izolačné a montážne materiály (tesniaci poter, mechanické alebo chemické spoje, ostatné materiály) v súlade s teplotným odporúčením v návodoch na použitie týchto materiálov.

MONTÁŽ

Montáž začíname inštaláciou rohových prvkov. Po určení ich pozície označte miesto mechanickeho pripevnenia, navrtajte otvory, vložte plastovú časť hmoždinky a následne namontujte rohové prvky. Potom vymerajte dĺžku rovných častí profilu. Dbáme na to, aby na spojoch jednotlivých kusov bola zachovaná 2mm široká dilatáčna medzera. Na styku so stenou alebo na styku s ostatnými pevnými prvkami budovy je šírka dilatáčnej medzery 5 mm. Označte miesta mechanickeho pripevnenia rovných častí jednotlivých kusov profilov, navrtajte otvory a vložte plastovú časť hmoždinky. Dbajte na ich riadne a rovné uloženie.

Ďalším krokom je aplikácia hydroizolácie. Vrstvu hydroizolácie ukončujeme v odpadovom koryte profilu. Pri aplikácii hydroizolácie sa riadime pokynmi jej výrobcu.

VŠEOBECNÉ ODPORÚČANIA PRE MONTÁŽ

V priebehu montáže chráňte lakovaný povrch profilov pred poškodením. Montáž poškodených profilov nie je prípustná. V prípade, že sa profil zašpiní, je potrebné jeho povrch rýchlo vyčistiť vodou alebo látkami, ktoré nepoškodžia povrch profilu. Je neprípustné ponechávať zbytkové nečistoty (napr. zvyšky flexibilnej malty, hydroizolácie a pod.) zaschnúť na vonkajších plochách profilov.

Výrobca nezodpovedá za škody spôsobené použitím výrobku, ktoré sa nezoduje s určením výrobku, použitím nevhodných doplnkových materiálov a použitím nevhodných montážnych nástrojov a pomôcok. Montáž je potrebné vykonávať v súlade s konkrétnym stavebným projektom, technickým listom, príslušnými stavebnými normami a zásadami bezpečnosti a ochrany zdravia pri práci

ÚDRŽBA

Odporúčame čistenie profilov minimálne dvakrát ročne, pomocou čistej vody a vhodnej látky, ktorá nepoškodí ich povrch. Na čistenie za žiadnych okolností nepoužívame silne kyslé alebo silne alkalické čistiace prostriedky, a taktiež povrchovo aktívne prostriedky, ktoré môžu reagovať s hliníkom. Nepoužívajte ani rôzne organické prípravky obsahujúce estery, ketóny, alkohol, aromatické zmesi, estery glykolov, chlórované uhľovodíky, a podobne. Bezprostredne po každom čistení, povrch profilov opláchnite čistou a studenou vodou. Nepoužívajte v blízkosti profilov soľ a chemické látky na odstraňovanie ľadu.



OKAPOVÝ PROFIL

TERASY A BALKÓNY S DLAŽBOU NA TERČOCH



PREPRAVA A SKLADOVANIE

Profily prepravujte zastrešenými, suchými a čistými dopravnými prostriedkami, v originálnom kartónovom balení, vo vodorovnej polohe, zaistené pred mechanickým poškodením. Skladovanie v suchých, čistých priestoroch, bez chemicky aktívnych plynov a pár.

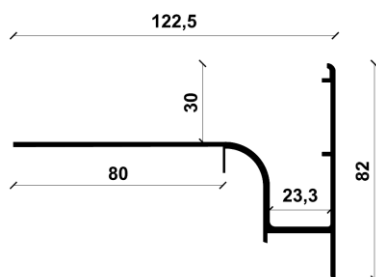
BALENIE

Profil W30: dĺžka 2 ks po 2 bm v kartónových obaloch
Rohy: po 1 ks. V kartónových obaloch

V balení sa nachádza:
Hmoždinky a skrutky

Spojka LW30: 10 ks v kartónových obaloch
Ukončovacia krytka OP W30 – 1 sada (L+P)

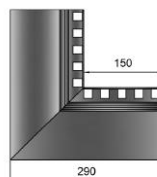
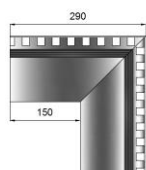
ROZMERY



ROZMERY ROHOVÝCH PRVKOV

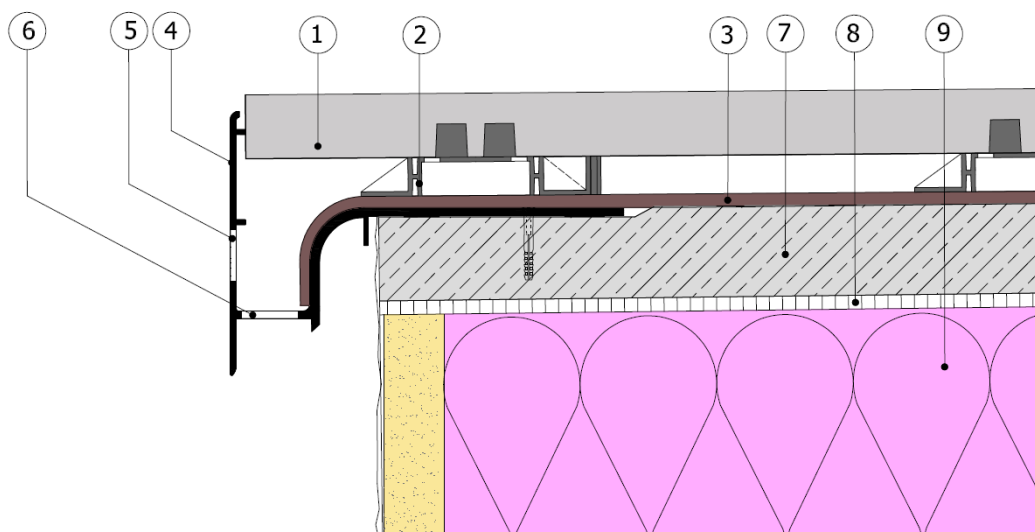
NZ W30/90

NW W30/90



PRÍKLAD POUŽITIA

REZ INŠTALOVANÝM PROFILOM



1. Dlažba
2. Terč SMART
3. Hydroizolácia
4. Profil W30

5. Otvor na odtok vody
6. Otvor na odtok vody
7. Cementový podklad
8. Fólia PE
9. Termoizolácia (odolnosť na tlak >300kPa)

DISTRIBÚTOR PRE SR

art4you – IG, s.r.o.
Byster 270,
044 41 Sady nad Torysou
IČO: 48 148 415
IČ DPH: SK212 0067 312
Tel: +421 944 492 415
www.art4you.sk

UPOZORNENIE:

Dňom aktualizácie tohto technického listu je jeho predchádzajúca verzia považovaná za neplatnú. Vyššie uvedené informácie sa vzťahujú len na všeobecné podmienky použitia našich produktov a nenahrádzajú projektovú dokumentáciu. V prípade použitia produktu za iných podmienok ako sú uvedené v „Technickom liste“, je realizátor povinný zistiť, či je produkt vhodný pre použitie za týchto podmienok. Pre montáž odporúčame používať materiály overené výrobcom.