

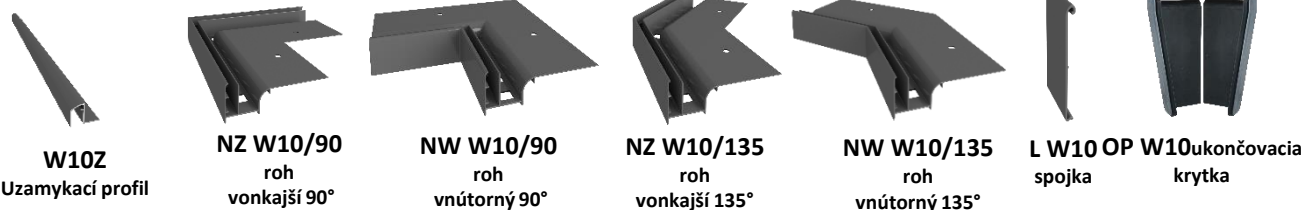
# W10

## OKAPOVÝ PROFIL

PRE TERASY A BALKÓNY S VENTILOVANOU  
PODLAHOU  
NA VÝŠKOVO REGULOVANÝCH TERČOCH



### PRVKY SYSTÉMU:



### POUŽITIE:

Okapový profil W10 je zhotovený z aluminia pokrytého polyesterovým povlakom, ktorý zabezpečuje veľmi vysokú odolnosť voči korózii a atmosférickým podmienkam. Je určený na ukončovanie hrán terás a balkónov s ventilovanou podlahou na výškovo regulovaných terčoch RENOPLAST RENOPAD s obkladom o hrúbke 10 mm.

### VLASTNOSTI:

- Výborné odvádzanie vody a vodotesnosť v okapovej časti
- Odolnosť voči korózii a atmosférickým podmienkam
- Optimálny tvar pre výškovo regulované terče co výšky 20 cm.
- Možnosť regulácie výšky na čelnej hrane

### TECHNICKÉ ÚDAJE:

MATERIÁL:	aluminium zs konverznou vrstvou pokrytou polyesterovým povlakom
HMOTNOSŤ:	profil W10 okolo 1240 g/bm , profil W10Z okolo 250 g/bm
DĹŽKA:	200 cm profil W10 alebo W10Z
HRÚBK A LAKU:	min. 60 µm

### FAREBNOSŤ :

Základné farby:



Uvedené farebné odtiene sú ilustračné. Ostatné odtiene z palety RAL dostupné na objednávku

### PODKLAD:

Cementové podklady alebo iné podklady s dostatočnou únosnosťou a pevnosťou.

### PRÍPRAVA PODKLADU:

Podklad musí byť dostatočne pevný, povrchovo rovný, zbavený nečistôt, cementového mlieka a droliacich sa častí. Vyzretý, (ideálna zbytková vlhkosť 4 - 6%), v prípade potreby dilatovaný. Poškodený podklad musí byť vyspravený vhodnými sanačnými maltami. Pozdĺž okraja balkóna, na šírku ukotvovacej časti montovaného profilu (cca 80 mm), musí byť na podklade vyhotovená drážka (hĺbka približne 3 mm), ktorá zaručí, že po namontovaní profilu, bude jeho povrch na rovnakej úrovni ako povrch základu. Drážku zhotovíme pomocou montážnej šablóny s ABS plastu (v predaji s profilmi) nasledujúcim spôsobom:

1. V prípade, že je cementová podkladová vrstva čerstvá, postačí montážnu šablónu povrchovo utopiť do čerstvej malty po dobu jej vytvrdnutia.
2. V prípade, že je cementová podkladová vrstva tvrdá, je potrebné montážnu šablónu uložiť po okrajoch podkladu (v miestach kde má byť osadený profil) a dorovnať zvyšný povrch na požadovanú výšku vhodnou vyrovnávacou sanačnou maltou.
3. na podklad položíme šablónu, prekreslíme jej okraje ceruzou na podklad a diamantovou brúskou s odsávaním odbrúsime okraj terasy alebo balkónu na požadovanú hĺbku

### NÁRADIE:

Profil režeme zásadne pomocou ručnej alebo mechanickej píly určenej na rezanie hliníka. Profily zásadne nerezeme rezacími nástrojmi, ktoré spôsobujú prudké prehrievanie rezaného materiálu v okolí rezu (napr. uhlová brúska).

### PODMIENKY PRE MONTÁŽ:

Podmienky montáže profilov prispôbime konkrétnym aplikačným podmienkam stavebných materiálov (sanačné malty, hydroizolačné materiály, chemické kotvy a podobne), ktoré pri montáži používame, v súlade s odporúčaniami ich výrobcov.

### MONTÁŽ:

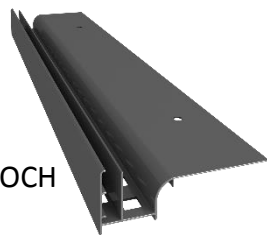
Montáž začíname tým, že namontujeme rohové prvky. Po určení ich pozície označte miesto mechanickeho pripevnenia, navrtajte otvory, vložte plastovú časť hmoždinky a následne namontujte rohové prvky. Potom vymerajte dĺžku rovných častí profilu. Dbáme na to, aby na spojoch jednotlivých kusov bola zachovaná 2mm široká dilatčná medzera. Na styku so stenou vynechajte medzery umožňujúce montáž prvku OP W 10. Označte miesta mechanickeho pripevnenia rovných častí jednotlivých kusov profilov, navrtajte otvory a vložte plastovú časť hmoždinky.

Na povrch už skôr vytvoreného odsokku naniesieme tenkú vrstvu hydroizolácie a namontujeme profily na svoje miesto. Na miesta dilatčných medzier medzi profilmi inštalujeme Spojky L W10. Dilatačné medzery utesníme polyuretánovým tmelom. V ďalšom kroku na povrch spádovej vrstvy terasy aplikujeme hydroizoláciu. (np. Cementovú hydroizoláciu so správne osadenými tesniacimi pásmi, membránu EPDM, PVC etc.). V prípade ukladania hrubovrstvých dlaždíc na výškovo regulovaných terčoch np. RENOPLAST RENOPAD, osadíme v profile W10 dlaždicu np. keramické, gres, vláknocementowe, etc., o hrúbke 10 mm, rozmeriame na požadovanú výšku a odrežeme (odporúča sa aby horná hrana dlaždice bola nižšia o cca 8-9 mm vzhľadom k úrovni dlažby na terase/balkóne). Odrezané dlaždice osádzame do profilu W10, po tom z hora osádzame profil W10Z. Dlaždica ukladaná na terče sa musí opierať o profil W10Z. Výška čelnej dlaždice osadenej do profilu W10 nesmie prekračovať výšku 21 cm.

# W10

## OKAPOVÝ PROFIL

PRE TERASY A BALKÓNY S VENTILOVANOU  
PODLAHOU NA VÝŠKOVO REGULOVANÝCH TERČOCH



### VŠEOBECNÉ ODPORÚČANIA PRE MONTÁŽ:

V priebehu montáže chráňte lakovaný povrch profilov pred poškodením. Montáž poškodených profilov nie je prípustná. V prípade, že sa profil zašpiní, je potrebné jeho povrch rýchlo vyčistiť vodou alebo látkami, ktoré nepoškodia povrch profilu. Je neprípustné ponechávať zbytkové nečistoty (napr. zvyšky flexibilnej malty, hydroizolácie a pod.) zaschnúť na vonkajších plochách profilov. Výrobca nezodpovedá za škody spôsobené použitím výrobku, ktoré sa nezhoduje s určením výrobku, použitím nevhodných doplnkových materiálov a použitím nevhodných montážnych nástrojov a pomôcok. Montáž je potrebné vykonávať v súlade s konkrétnym stavebným projektom, technickým listom, príslušnými stavebnými normami a zásadami bezpečnosti a ochrany zdravia pri práci.

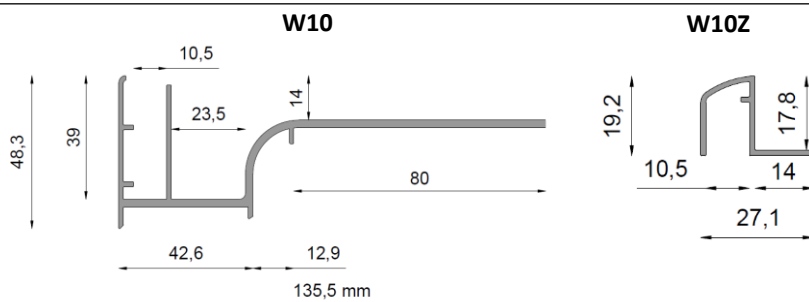
### VŠEOBECNÉ ODPORÚČANIA:

Odporúčame čistenie profilov minimálne dvakrát ročne, pomocou čistej vody a vhodnej látky, ktorá nepoškriabe ich povrch. Na čistenie za žiadnych okolností nepoužívame silne kyslé alebo silne alkalické čistiace prostriedky, a taktiež povrchovo aktívne prostriedky, ktoré môžu reagovať s hliníkom. Nepoužívajte ani rôzne organické prípravky obsahujúce estery, ketóny, alkohol, aromatické zmesi, estery glykolov, chlórované uhľovodíky, a podobne. Bezprostredne po každom čistení, povrch profilov opláchnite čistou a studenou vodou. Nepoužívajte v blízkosti profilov soľ a chemické látky na odstraňovanie rudy

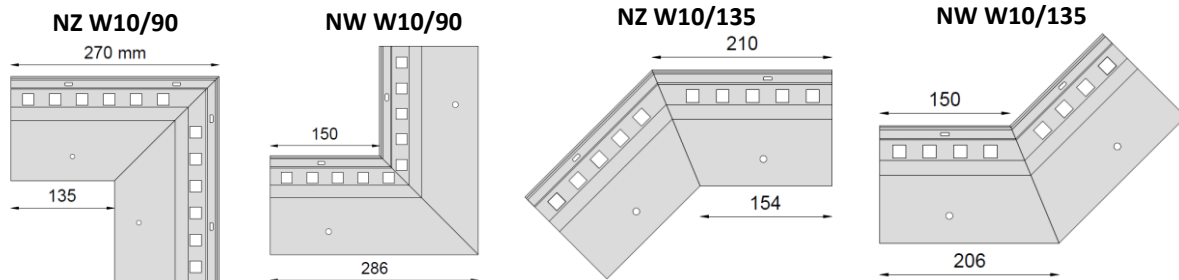
### ROZMERY:

### REZ PROFILOM:

Minimálna vzdialenosť na akú profil W10 vyčnieva cez okraj balkónu/terasy: **56 mm.**



### ROHOVÉ PRVKY:



Na objednávku sú dostupné rohové prvky v ľubovoľnom uhle.

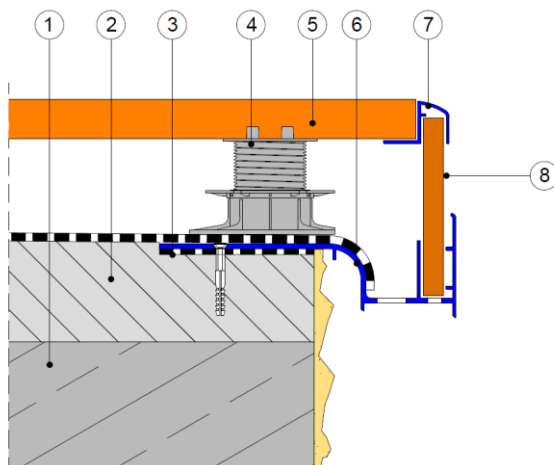
### PRÍKLAD POUŽITIA:

## Renoplast

RENOPLAST Sp. z o.o.  
Ul. Fabryczna 14, 34-300 Żywiec  
Tel. 33 863-78 89  
NIP 553-23-28-471  
[biuro@renoplast.pl](mailto:biuro@renoplast.pl)  
[www.renoplast.pl](http://www.renoplast.pl)

### DISTRIBÚTOR PRE SR

art4you – IG, s.r.o.  
Byster 270,  
044 41 Sady nad Torysou  
IČO: 48 148 415  
IČ DPH: SK212 0067 312  
Tel: +421 944 492 415  
[www.art4you.sk](http://www.art4you.sk)



1. Základová doska
2. Spádová vrstva 1,5-2,0 %
3. Hydroizolácia
4. terč RENOPLAST RENOPAD
5. Dlažba
6. Profil RENOPLAST W10
7. Profil RENOPLAST W10Z
8. dlažba o hrúbke 10 mm

# W10

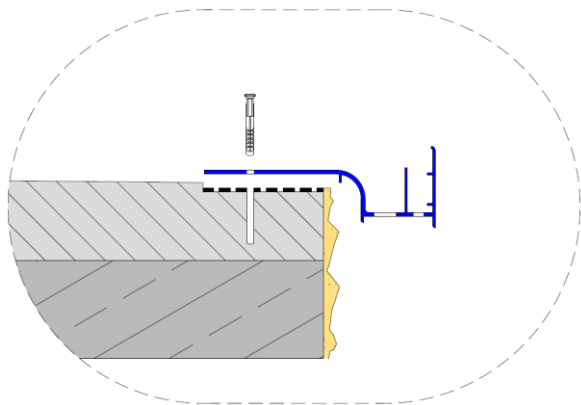
## OKAPOVÝ PROFIL

PRE TERASY A BALKÓNY S VENTILOVANOU PODLAHOU  
NA VÝŠKOVY REGULOVANÝCH TERČOCH

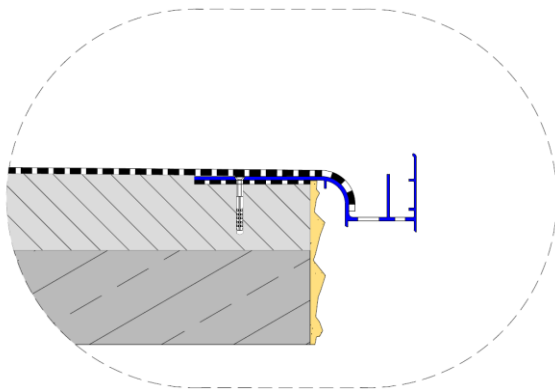


### MONTÁŽ:

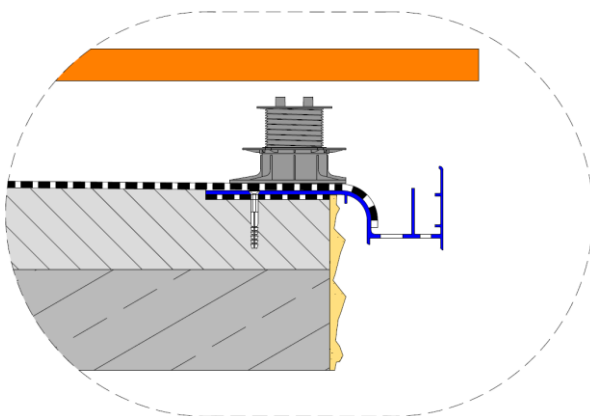
1



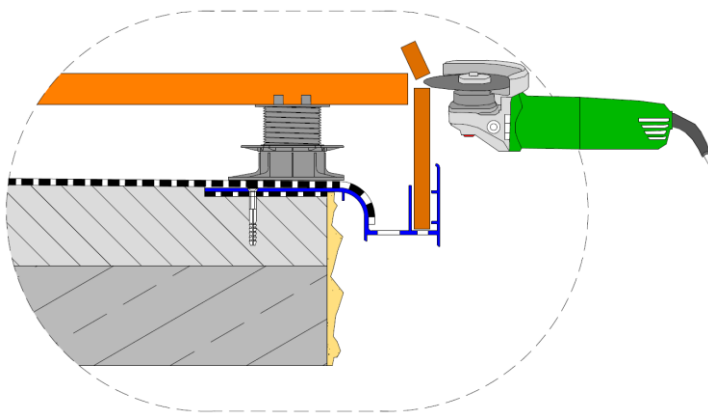
2



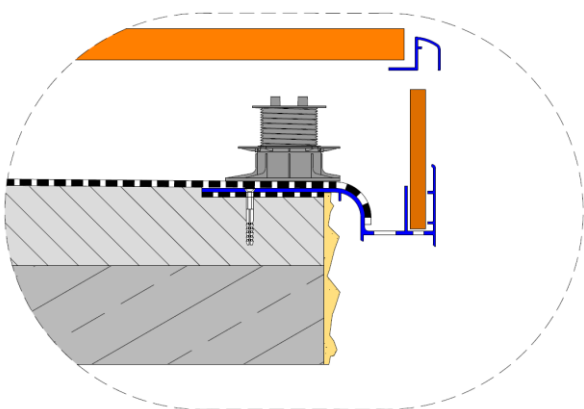
3



4



5



6

