



OKAPOVÝ PROFIL

PRE TERASY A BALKÓNY
Z VENTILOVANOU PODLAHOU Z DLAŽBY NA TERČOCH

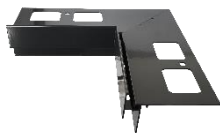


PRVKY PROFILU

ŁUK W35



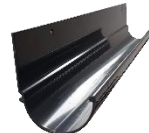
NZ W35/90
Vonkajší roh 90°



NW W35/90
Vnútrotný roh 90°



W35B
Bočný profil



R50
Okapový žľab



LW35
spojka



PVC golier



Tsniači pás CLEVER



SMART
terče

POUŽITIE:

Profil W35 je zhotovený z alumínia vysokej akosti, pochrómovaný a pokrytý polyesterovým povlakom, ktorý zabezpečuje plnú odolnosť voči korózii a voči atmosférickým vplyvom. Použitie pre ukončenie hrán terás, balkónov a schodových stupňov pokrytých dlažbou na dištančných terčoch – ventilovaná podlaha z keramickej, kamennej alebo betónovej hrubovrstvej dlažby ukladanej na dištančných terčoch SMART. Odporúčany druh hydroizolácie - membrana PVC, EPDM .e. Unikátna konštrukcia profilu W35 a použitie tesniaceho pásu CLEVER alebo koľnierza PVC umožňuje dosiahnuť 100% utsnenie spoja profil – hydroizolácia. Odvodňujúce otvory s dodatkovým unikátnym systémom tzv. prelevových otvoroc zabezpečujú bezproblémový odtok vody. Konštrukcia profilu umožňuje montáž systémového okapového systému R50.

PODKLAD:

Podklad musí byť nosný, rovný, zbavený nečistôt. Cementový podklad musí byť hutný, správne vyspádovaný so správne realizovanými dilatáciami. Pozdĺž hrany terasy alebo balkónu na šírku profilu musí mať podklad odskok cca 3mm, tak aby po montáži jeho styčná plocha lícovala s podkladom.

TECHNICKÉ ÚDAJE:

Konštrukcia	alumíniium pokryté polyesterovým povlakom
Váha	780 g/m
Hrúbka povlaku	ok. 70 µm
Farebnosť	RAL 7037, RAL 7024, RAL 8019

NÁRADIE:

Na rezanie profilov sa nesmie použiť náradie, ktoré spôsobujú termický efekt – náhly prudký nárast teploty. Napríklad uhlová brúska.

PODMIENKY MONTÁŽE:

Montáž profilov vykonávame úpri takých podmienkaách, ktoré predpisujú výrobcovia hydroizolačných materiálov. (hydroizolačné materiály, chemické kotvy a podobne.), zhodne s ich technickými listami.

MONTÁŽ:

Práce začíname montážou rohových prvkov. Po ich ustálení na konkrétne miesto zaznačíme montážne otvory, vyvrtáme otvory, usádzame hmoždinky a montujeme. Medzi profilmi nechávame dilatačné medzery cca 2mm. Na spojenie profilu s hydroizoláciou použijeme buď tesniaci pás CLEVER alebo PVC golier. V prípade izolácie z PVC, spájame PVC golier s PVC hydroizoláciou nahrievaním – horúcim vzduchom. V prípade hydroizolácie z membrány EPDM, tak isto použijeme PVC golier, ale z EPDM membránou ich spájame lepeným spojom. V prípade hydroizolácie na cementovej báze, používame tesniaci pás CLEVER. Spoje hydroizolačných pásov CLEVER a spoje profilov sa nesmú prekrývať. Inštruktážny film pre montáž profilu W35 je dostupný na WWW.RENOPLAST.PL.

W35

OKAPOVÝ PROFIL

PRE TERASY A BALKÓNY

Z VENTILOVANOU PODLAHOU Z DLAŽBY NA TERČOCH



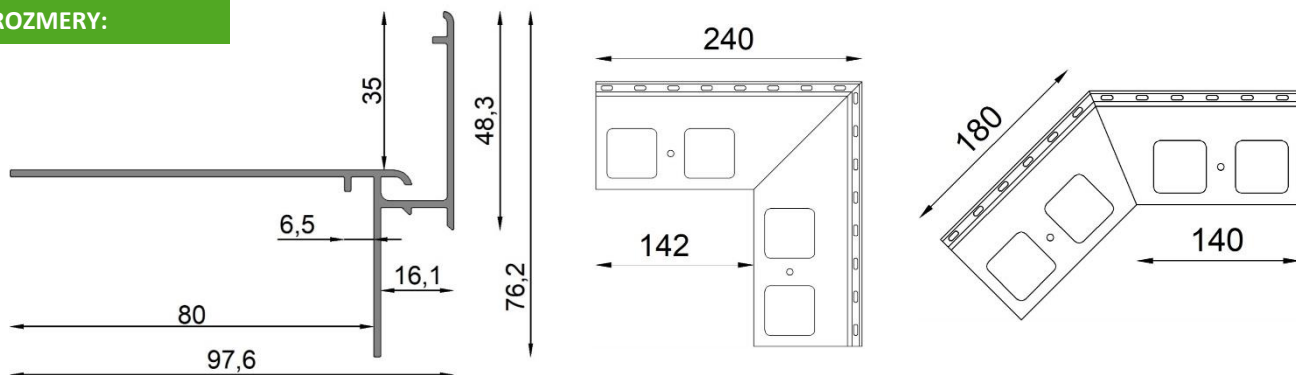
VŠEOBECNÉ ODPORÚČANIA PRE MONTÁŽ:

Pri montáži chránime profily pred poškodením. Poškriabaním lakovaných častí. V prípade zašpinenia profilov napríklad cementovou hydroizoláciou je potrebné zvyšky odstrániť vodou a handričkou. Zásadne nepoužívame abrazívne prostriedky. Vyvarujte sa aby nečistoty – cementová hydroizolácia, lepidlo a podobne zaschlo na povrchu profilu. Producent ani predajca nezodpovedá za škody, ktoré vznikli nevhodnou montážou, manipuláciou s profilmi, použitím nevhodného montážneho náradia alebo použitím profilu na iné účely, ako predpisuje výrobca. Montážne práce prevádzame zhodne s projektom, technickým listom, stavebnými normami a predpismi BHP.

VŠEOBECNÉ ODPORÚČANIA PRE ÚDRŽBU:

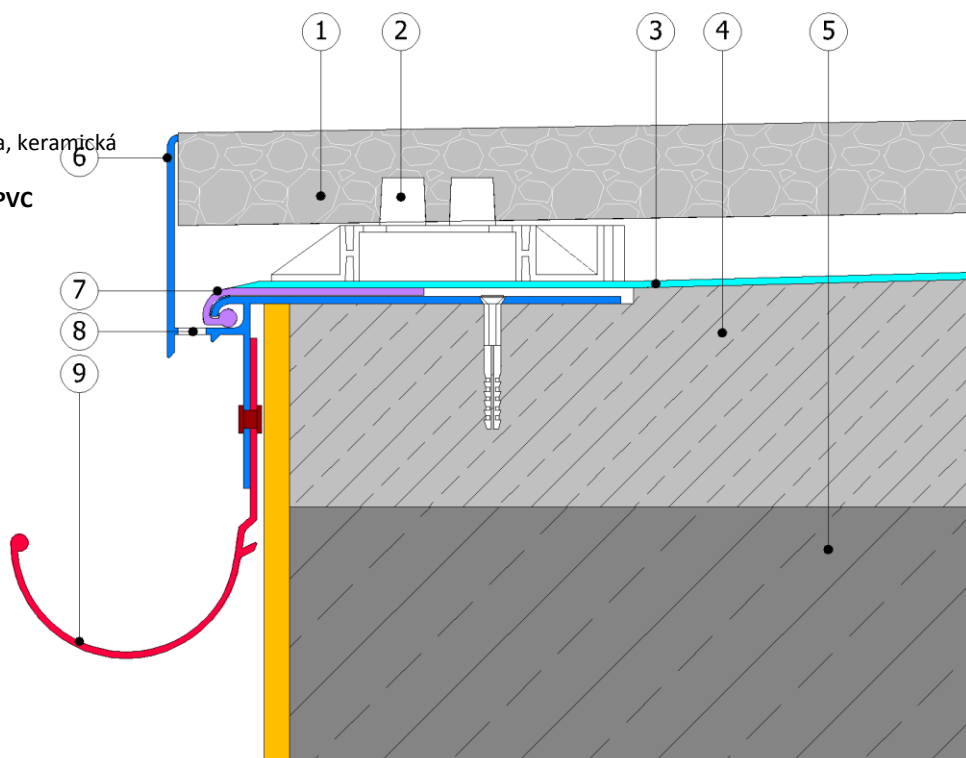
Údržba profilov sa vykonáva 2x ročne. Na umývanie profilov použijeme čistú vodu a mäkkú neabrazívnu handru. Nie je dovolené profily umývať pomocou vysoko alkalických alebo kyslých čistiacich prostriedkov a prostriedkov, ktoré by mohli zreagovať s hliníkom. Nepoužívame prostriedky, ktoré obsahujú estry, ketony, alkoholy, aromatické zväzky, estry glykoly, chlorované uhľovodíky a podobne. Po každom umývaní profily opláchneme studenou vodou. Nepoužívať posypovú soľ.

ROZMERY:



PRÍKLAD POUŽITIA:

1. Dlažba – kamenná, betónova, keramická
2. Terče SMART
3. Hydroizolácia – membrána PVC
4. Cementový podklad
5. Konštrukcia balkónu
6. Profil – W35
7. Golier PVC
8. Odtokový otvor
9. Okapový žľab - R50



DISTRIBÚTOR PRE SR

art4you – IG, s.r.o.

Byster 270,
044 41 Sady nad Torysou
IČO: 48 148 415
IČ DPH: SK212 0067 312
Tel: +421 944 492 415
www.art4you.sk

UPOZORNENIE:

Dňom aktualizácie tohto technického listu je jeho predchádzajúca verzia považovaná za neplatnú.

Vyššie uvedené informácie sa vzťahujú len na všeobecné podmienky použitia našich produktov a nenahrádzajú projektovú dokumentáciu.

V prípade použitia produktu za iných podmienok ako sú uvedené v „Technickom liste“, je realizátor povinný zistiť, či je produkt vhodný pre použitie za týchto podmienok. Pre montáž odporúčame používať materiály overené výrobcom.