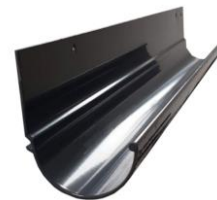




OKAPOVÝ SYSTÉM

PRE TERASY A BALKÓNY UKONČENÝMI
OKAPOVÝMI PROFILMI RENOPLAST



PRVKY SYSTÉMU:



ROH vonkajší alebo vnútorný
90° lub 135°



Ukončenie okapového
žľabu



Spojka okapového žľabu



Kotlík



Koleno zvodovej rúry 87°
lub 67°



Objímka zvodovej rúry



Zvodová rúra fi 40

POUŽITIE:

Okapový systém R50 je zhotovený z Aluminia vysokej kvality potiahnutý polyesterovým povlakom, ktorý zaisťuje plnú odolnosť voči korózii a atmosférickým vplyvom. Vyvinutý pre okapové profily Renoplast pre použitie na terasách, balkónoch i loggiach.

VLASTNOSTI:

- Reálne odvádzanie vody
- Ododlosť voči korózii a atmosférickým vplyvom
- Komplexné riešenie, jednoduchá a rýchla montáž
- Estetický vzhľad

TECHNICKÉ ÚDAJE:

MATERIÁL:	aluminium pokrytý polyesterovým povlakom
VÁHA:	žľab: okolo 500 g/bm zvodová rúra: okolo 331 g/bm
HRÚBKA POVLAKU:	Minimum 60 µm
FAREBNOSŤ:	RAL 7037, RAL 7024, RAL 8019

KOMPATIBILITA:

R50 je určená pre okapové profily RENOPLAST:

OKAPOVÝ PROFIL	W35	K35	K10R	K20R	K100R	W30R	K40	K60
KOMPATIBILNÝ S R50	ÁNO					NIE		

NÁRADIE:

Profil režeme zásadne pomocou ručnej alebo mechanickej píly určenej na rezanie hliníka. Profily zásadne nerezeme rezacími nástrojmi, ktoré spôsobujú prudké prehrievanie rezaného materiálu v okolí rezu (napr. uhlová brúska).

MONTÁŽ:

Montáž systému R50 začíname až keď po 24 hodinách od montáže profilov. Začíname vyznačením polohy kotlíka. (je to najnižšie položenú kus okapového systému R50). Za pomoci šnúry vyznačíme polohu rohových prvkov a okapového žľabu R50. Dbáme aby spád nebol menší než 2 mm na 1 mb žľabu. Žľaby nasúvame na kotlík pamätajúc na nanosenie polyuretánového tmelu na vnútorný povrch kotlíka. Jednoduché časti odtokového žľabu a rohové prvky spájame tak, aby sme zachovali dilatačnú škáru cca 2mm, ktorú maskujeme pomocou spojky, na ktorú nanesieme pred spojením polyuretánová tmel. Tak isto spájame aj ukončenia okapového žľabu.

Všetky elementy spájame s podžľabovým pásom na profile pomocou nerezových samoreziek alebo hliníkových nitov. Medzera medzi samorezkami nesmie presahovať 50 cm. Bod spájania pri rohoch nesmie byť ďalej ako 20 cm. Dilatačná škára medzi žľabmi R50 a na profiloch sa musia Dovoľený posuv je nie viac ako 20 cm. Vyhybame sa moemntu, kde by bol jeden kus žľabu R50 uchytený do dvoch samostatných kusov okapových profilov.

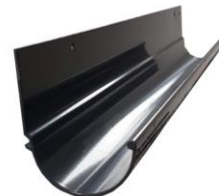
Na spojoch zvodovej rúry s kotlíkom alebo s druhým kusom zvodovej rúry časť kalichu je možné premazať vhodným mazacím prostriedkom. Zjednoduší to nasúvanie jednotlivých kusov okapovej rúry do seba. Zvodovú rúru prichytávame minimálne v dvoch bodoch o stenu budovy pomocou objímok.

Žľabové spojky sú určené na spájanie dvoch odtokových žľabov alebo odtokových žľabov a rohových prvkov. Nepoužívajú sa pri spojoch s kotlíkom ani pri ukončeniach odtokového žľabu.



OKAPOVÝ SYSTÉM

PRE TERASY A BALKÓNY UKONČENÝMI
OKAPOVÝMI PROFILMI RENOPLAST



VŠEOBECNÉ POKYNY PRE MONTÁŽ:

Počas montáže chránime lakované časti pred poškodením. Nemontujeme poškodené časti systému.
V prípade ušpinenia špinavé miesta očistíme pomocou vody a jemnej tkaniny, ktorá neškriabe.

Producent a predajca nezodpovedá za škody vzniknuté nevhodným použitím výrobku, použitím nevhodných materiálov pri montáži a použití nevhodného náradia. Montáž prevádzame v súlade s technickým listom, stavebnými normami a predpismi BOZP.

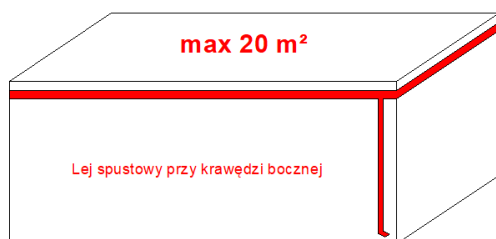
VŠEOBECNÉ ODPORÚČANIA:

Odporúčame čistenie okapového systému R50 minimálne dvakrát ročne, pomocou čistej vody a vhodnej látky, ktorá nepoškriabe ich povrch. Na čistenie za žiadnych okolností nepoužívame silne kyslé alebo silne alkalické čistiace prostriedky, a taktiež povrchovo aktívne prostriedky, ktoré môžu reagovať s hliníkom. Nepoužívajte ani rôzne organické prípravky obsahujúce estery, ketóny, alkohol, aromatické zmesi, estery glykolov, chlórované uhľovodíky, a podobne. Bezprostredne po každom čistení, povrch profilov opláchnite čistou a studenou vodou. Nepoužívajte v blízkosti profilov soľ a chemické látky na odstraňovanie ľadu.

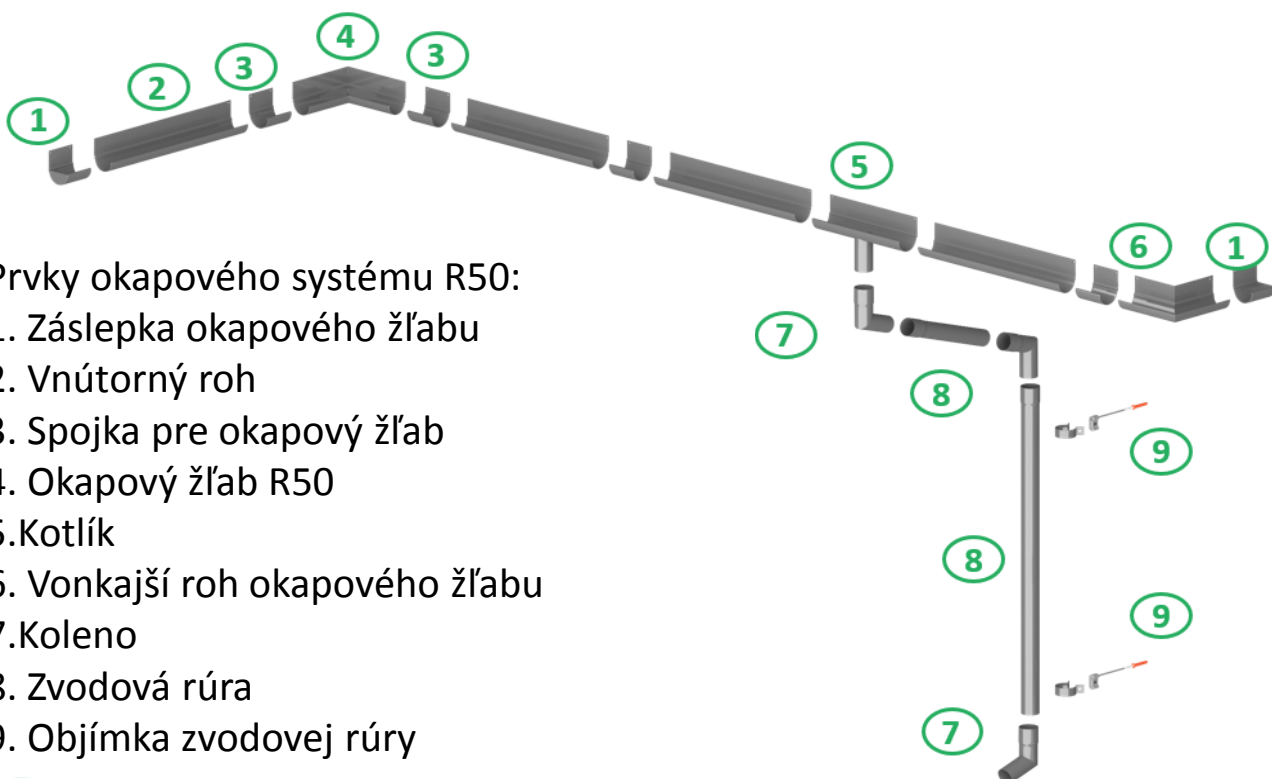
POZOR: Vplyvom vonjajších činiteľov po čase dochádza k zanášaniam R50 nečistotami, čo znižuje prietok a množstvo odvádzanej zrážkovej vody. Preto odporúčame okapový systém kontrolovať a čistiť. Vyvarujeme sa dlhodobému kontaktu s hnilým biologickým materiálom ako listy, ihličie a podobne.

ODVODNENÝ POVRCH:

Maximálna odporúčaná plocha odvodnenia pri zrážkach o intenzite 75 mm/h pri inštalácii jedného kotlíka závisí od jeho umiestnenia:



PRVKY SYSTÉMU R50:



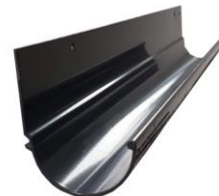
Prvky okapového systému R50:

1. Záslepka okapového žľabu
2. Vnútorný roh
3. Spojka pre okapový žľab
4. Okapový žľab R50
5. Kotlík
6. Vonkajší roh okapového žľabu
7. Koleno
8. Zvodová rúra
9. Objímka zvodovej rúry

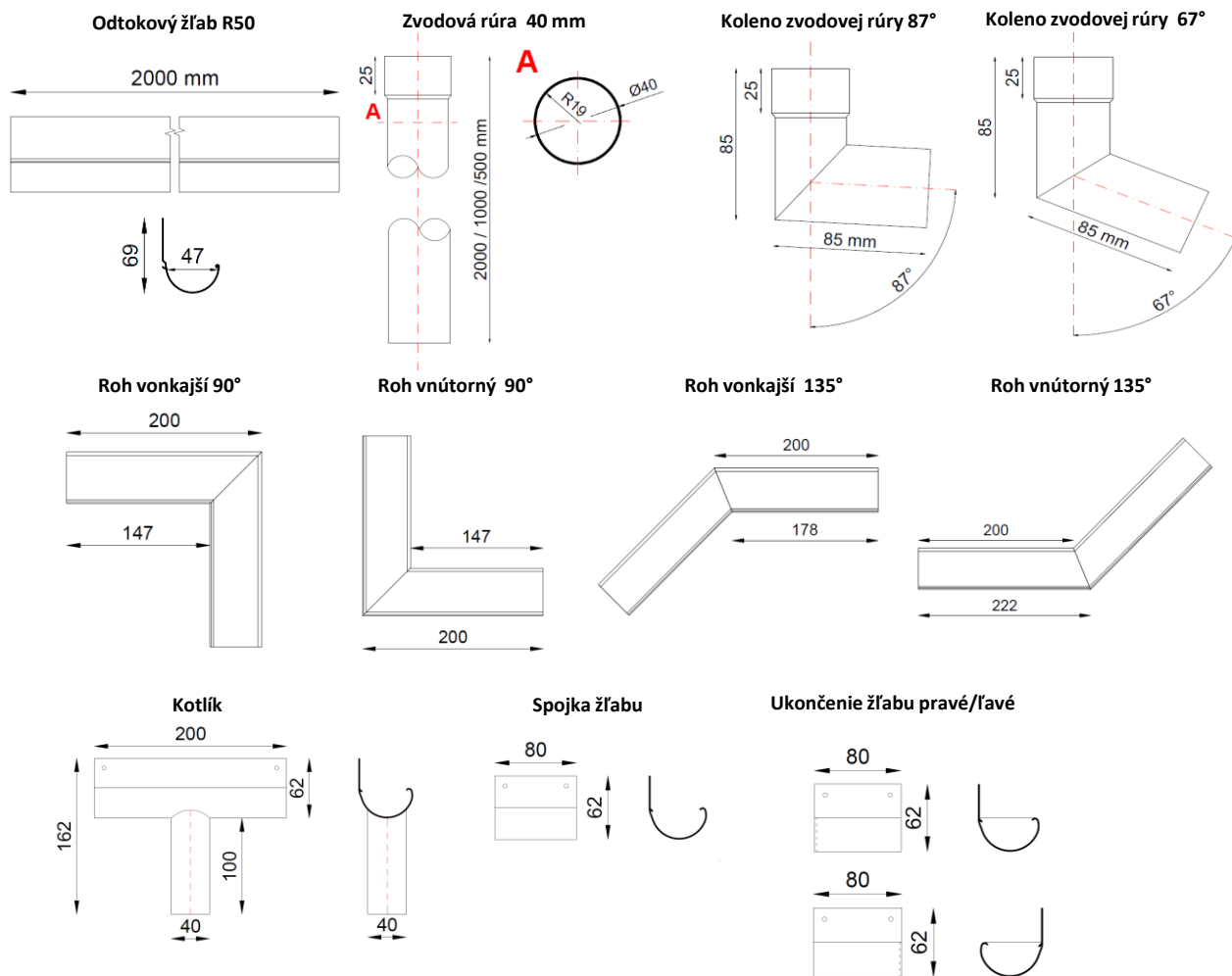


OKAPOVÝ SYSTÉM

PRE TERASY A BALKÓNY UKONČENÝMI
OKAPOVÝMI PROFILMI RENOPLAST

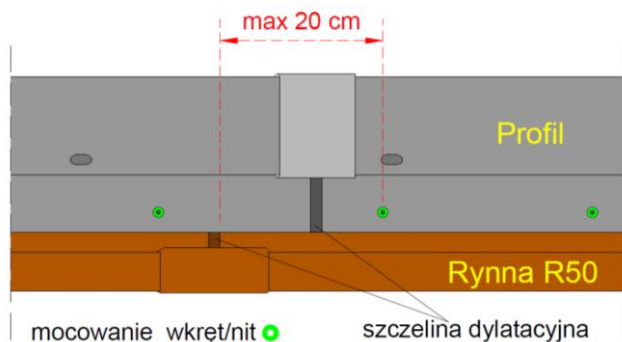


Rozmery:

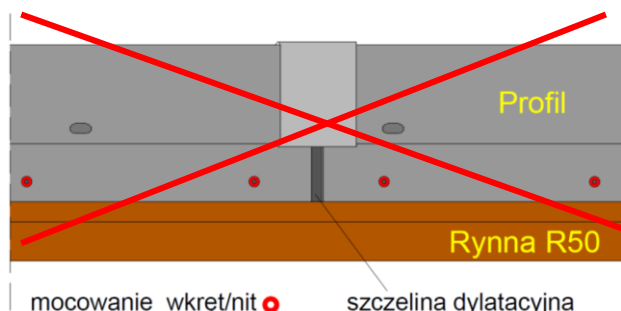


METÓDA SPÁJANIA:

Správny spôsob spájania



Nesprávny spôsob spájania



Renoplast

RENOPLAST Sp. z o.o.
Ul. Fabryczna 14, 34-300 Żywiec
Tel. 33 863-78 89
NIP 553-23-28-471
biuro@renoplast.pl
www.renoplast.pl

DISTRIBÚTOR PRE SR

art4you – IG, s.r.o.
Byster 270,
044 41 Sady nad Torysou
IČO: 48 148 415
IČ DPH: SK212 0067 312
Tel: +421 944 492 415
www.art4you.sk