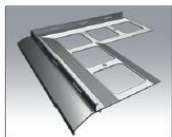




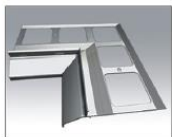
# OKAPOVÝ PROFIL PRE TERASY A BALKÓNY S KAMENNÝM KOBERCOM



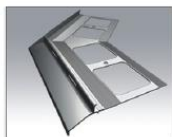
## SYSTÉMOVÉ PRVKY



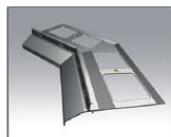
Nz 20/90



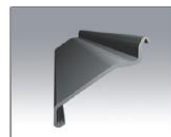
Nw 20/90



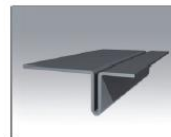
Nz 20/135



Nw 20/135



L 20



Horizontálna dilatačná spojka

### POUŽITIE

K20 predstavuje okapový ukončovaci profil okrajov balkónov špeciálne vyvinutý pre použitie s kamenným kobercom. Je vyrobený z hliníka potiahnutého polyesterovým povlakom, zaisťujúcim tesný spoj s hydroizoláciou.

### VLASTNOSTI

- vynikajúce tesnenie v okapovej zóne
- efektívne odvádzanie vody z nosnej vrstvy kamenného koberca pomocou odtokových otvorov
- odolnosť voči korózii a poveternostným podmienkam
- rýchla a jednoduchá montáž
- estetický vzhľad

### TECHNICKÉ ÚDAJE

Materiál	hliník potiahnutý polyesterovým povlakom
Hmotnosť	750 g/m
Hrúbka polyesterového povlaku	ca. 70 µm
Farebné prevedenie	RAL 7037, 8019, 7024

### VHODNÝ PODKLAD

Podklad na báze cementu s príslušnou pevnosťou v tlaku(25MPa) a ťahu (min. 1,0MPa). Rovinnatosť (nivelita) podkladu +2mm pri skúške 2m latou.

### PRÍPRAVA PODKLADU

Podklad musí byť dostatočne pevný, povrchovo rovný, zbavený nečistôt, cementového mlieka a droliaciach sa častí. Vyzretý, (ideálna zbytková vlhkosť 4 - 6%), v prípade potreby dilatovaný. Poškodený podklad musí byť vyspravený vhodnými sanačnými maltami. Pozdĺž okraja balkóna, na šírku ukotvovacej časti montovaného profilu (cca 80 mm), musí byť na podklade vyhotovená drážka (hlbka približne 3 mm), ktorá zaručí, že po namontovaní profilu, bude jeho povrch na rovnakej úrovni ako povrch základu. Drážku zhotovíme pomocou montážnej šablóny s ABS plastu (v predaji s profilmi) nasledujúcim spôsobom:

1. V prípade, že je cementová podkladová vrstva čerstvá, postačí montážnu šablónu povrchovo utopiť do čerstvej malty po dobu jej vytvrdnutia.
2. V prípade, že je cementová podkladová vrstva tvrdá, je potrebné montážnu šablónu uložiť po okrajoch podkladu(v miestach kde má byť osadený profil) a dorovnať zvyšný povrch na požadovanú výšku vhodnou vyrovnávacou sanačnou maltou.
3. na podklad položíme šablónu, prekreslíme jej okraje ceruzou na podklad a diamantovou brúskou s odsávaním odbrúsime okraj terasy alebo balkónu na požadovanú hĺbku.

### NÁRADIE

Profil režeme zásadne pomocou ručnej alebo mechanickej píly určenej na rezanie hliníka. Profily zásadne nerezeme rezacími nástrojmi, ktoré spôsobujú prudké prehrievanie rezaného materiálu v okolí rezu (napr. uhľová brúska).

### APLIKAČNÉ PODMIENKY

Podmienky montáže profilov prispôbime konkrétnym aplikačným podmienkam stavebných materiálov(sanačné malty, hydroizolačné materiály, chemické kotvy a podobne), ktoré pri montáži používame, v súlade s odporúčaniami ich výrobcov.

### MONTÁŽ

Montáž začíname inštaláciou rohových prvkov. Po určení ich pozície označíme miesto mechanického pripevnenia, navrtáme otvory, vložíme plastovú časť hmoždinky a následne namontujeme rohové prvky. Potom vymerajte dĺžku rovných častí profilu. Dbáme na to, aby na spojoch jednotlivých kusov bola zachovaná 2mm široká dilatačná medzera. Na styku so stenou alebo na styku s ostatnými pevnými prvkami budovy je šírka dilatačnej medzery 5 mm.

Označte miesta mechanického pripevnenia rovných častí jednotlivých kusov profilov, navrtajte otvory a vložte plastovú časť hmoždinky. Profily zásadne inštalujeme do čerstvo nanesej tenkej vrstvy flexibilnej hydroizolačnej malty(napr. Oxal DS Flex). Dbajte na ich riadne a rovné uloženie. Profily na mieste zaistíme čiastočným zaskrutkovaním struiek do plastovej časti hmoždieniek. Skrutky utiahneme na doraz až po stuhnutí flexibilnej hydroizolačnej malty.

Na dilatačné medzery (spojie profilov a rohových profilov) zo spodnej strany profilov pripevníte vodorovné dilatačné spojovacie prvky, a na vonkajšej strane spojovacie prvky L20. Vzniknutú dilatačnú medzeru, po celej jej dĺžke vyplňte tesniacim 1K polyuretánovým tmelom(vhodným na vonkajšie použitie).

Pozdĺž celého vnútorného okraja profilu v mieste styku „profil – podklad“ nanesieme cca15 cm široký pás flexibilnej hydroizolačnej malty, a následne spoj prekrýjeme tesniacim pásmom s minimálnou šírkou 10 cm. Po jej vytvrdnutí celú plochu balkónu prestierkujeme hydroizoláciou na cementovej báze.(Oxal DS HS). V prípade použitia iných typov hydroizolácie sa riadime pokynmi výrobcu.

Po vytvrdnutí na plochu nanášame kamenný koberec v súlade s inštrukciami výrobcu. Spôsob správnej inštalácie profilu je znázornený na obrázku nižšie. Po ukončení montáže všetkých prvkov profilu okamžite strhnite ochrannú fóliu z vonkajších plôch profilov.

### VŠEOBECNÉ ODPORÚČANIA PRE MONTÁŽ

V priebehu montáže chráňte lakovaný povrch profilov pred poškodením. Montáž poškodených profilov nie je prípustná. V prípade, že sa profil zašpiní, je potrebné jeho povrch rýchlo vyčistiť vodou alebo látkami, ktoré nepoškodia povrch profilu. Je neprípustné ponechávať zbytkové nečistoty (napr. zvyšky flexibilnej malty, hydroizolácie a pod.) zaschnúť na vonkajších plochách profilov.

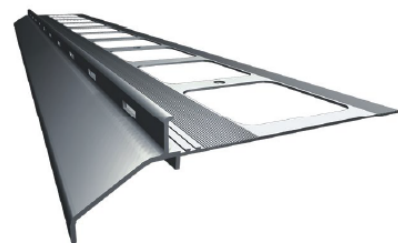
Výrobca nezodpovedá za škody spôsobené použitím výrobku, ktoré sa nezodujú s určením výrobcu, použitím nevhodných doplnkových materiálov a použitím nevhodných montážnych nástrojov a pomôcok. Montáž je potrebné vykonávať v súlade s konkrétnym stavebným projektom, technickým listom, príslušnými stavebnými normami a zásadami bezpečnosti a ochrany zdravia pri práci.

### ÚDRŽBA

Odporúčame čistenie profilov minimálne dvakrát ročne, pomocou čistej vody a vhodnej látky, ktorá nepoškriabe ich povrch. Na čistenie za žiadnych okolností nepoužívame silne kyslé alebo silne alkalické čistiace prostriedky, a taktiež povrchovo aktívne prostriedky, ktoré môžu reagovať s hliníkom. Nepoužívajte ani rôzne organické prípravky obsahujúce estery, ketóny, alkohol, aromatické zmesi, estery glykolov, chlórované uhľovodíky, a podobne. Bezprostredne po každom čistení, povrch profilov opláchnite čistou a studenou vodou. Nepoužívajte v blízkosti profilov soľ a chemické látky na odstraňovanie ľadu.



## OKAPOVÝ PROFIL PRE TERASY A BALKÓNY S KAMENNÝM KOBERCOM



### PREPRAVA A SKLADOVANIE

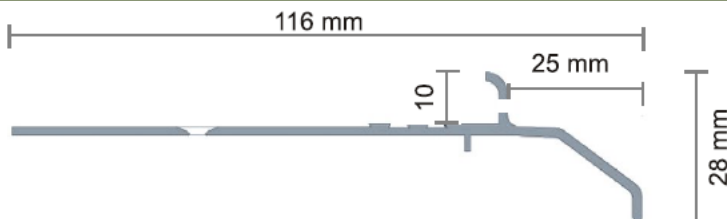
Profily prepravujte zastrešenými, suchými a čistými dopravnými prostriedkami, v originálnom kartónovom balení, vo vodorovnej polohe, zaistené pred mechanickým poškodením. Skladovanie v suchých, čistých priestoroch, bez chemicky aktívnych plynov a pár.

### BALENIE

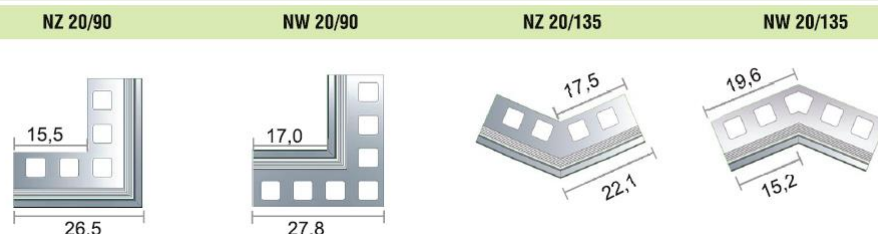
Profil K20: dĺžka 2m po 4 ks, v kartónovom obale.  
Okraje: po 1 ks, v kartónovom obale.  
Spojovací prvok L20: 10 ks. v kartónovom obale.  
Montážna šablóna z ABS plastu: dĺžka 2m po 10 ks. v obale

Každé balenie ďalej obsahuje:  
Hmoždinky: 4 ks / 1 ks. profilu, 2 ks/1 ks. okraje.  
Vodorovné dilatčné spojovacie prvky: 2 ks / 1 ks. profilu, 2 ks/ 1 ks. rohový prvok

### TVAR PROFILU

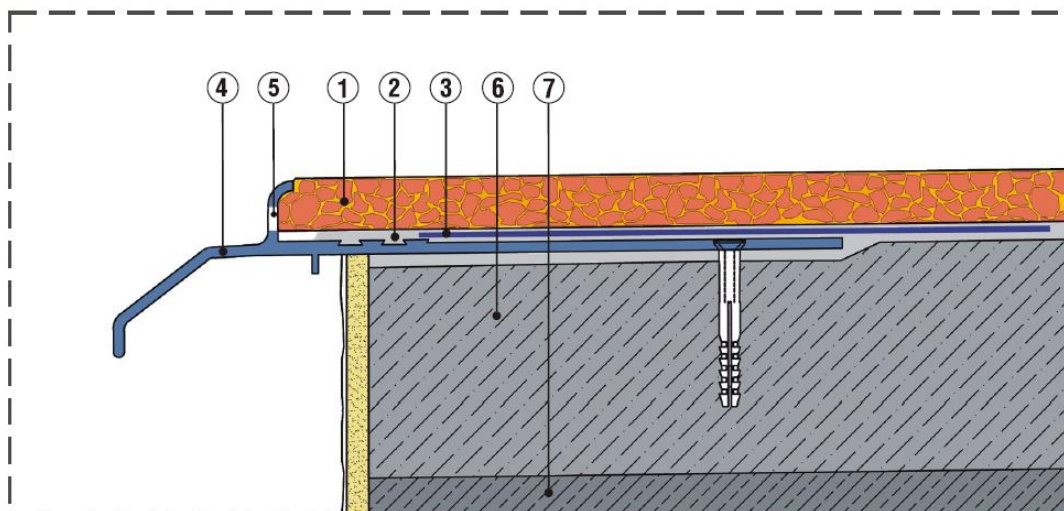


### ROZMERY ROHOVÝCH PRVKOV



### PRÍKLAD POUŽITIA OKAPU

### DETAILNÝ REZ INŠTALOVANÝM PROFILOM



### DISTRIBÚTOR PRE SR

**art4you - IG, s.r.o.**  
Byster 270,  
044 41 Sady nad Torysou  
IČO: 48 148 415  
IČ DPH: SK212 0067 312  
Tel: +421 944 492 415  
[www.art4you.sk](http://www.art4you.sk)

1. Kamenný koberec
2. Hydroizolácia
3. Vystužovacia hydroizolačná páska
4. Okapový profil K20
5. Odvodňovací otvor
6. Spádová vrstva
7. Konštrukcia balkónovej dosky

#### UPOZORNENIE:

Dňom aktualizácie tohto technického listu je jeho predchádzajúca verzia považovaná za neplatnú.  
Vyššie uvedené informácie sa vzťahujú len na všeobecné podmienky použitia našich produktov a nenahrádzajú projektovú dokumentáciu.  
V prípade použitia produktu za iných podmienok ako sú uvedené v „Techniccom liste“, je realizátor povinný zistiť, či je produkt vhodný pre použitie za týchto podmienok. Pre montáž odporúčame používať materiály overené výrobcom.