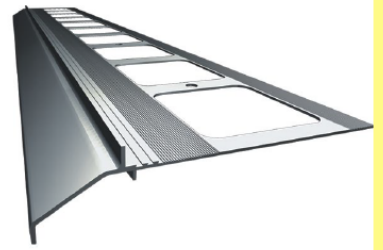




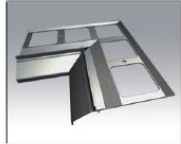
OKAPOVÝ PROFIL PRE TERASY A BALKÓNY S POVRCHOM Z EP A PU ŽIVÍC



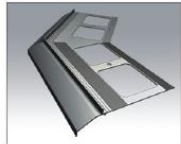
SYSTÉMOVÉ PRVKY



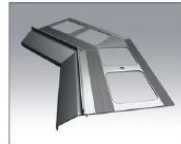
Nz 10/90



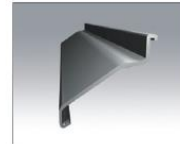
Nw 10/90



Nz 10/135



Nw 10/135



L 100



Horizontálna dilatčná spojka

POUŽITIE

K10 predstavuje okapový ukončovaci profil okrajov balkónov špeciálne vyvinutý pre použitie s tenkovrstvými živicovými podlahovými systémami. Je vyrobený z hliníka potiahnutého polyesterovým povlakom, zaisťujúcim vodotesný spoj s hydroizoláciou. Používa sa v spojení s epoxidovými alebo polyuretánovými živicovými podlahami celkovej hrúbky 2 - 3mm.

VLASTNOSTI

- efektívne odvádzanie vody z povrchu dlažby
- odolnosť voči korózii a poveternostným podmienkam
- tesnosť v okapovej zóne
- komplexné riešenie zaisťujúce jednoduchú a rýchlu montáž
- estetický vzhľad

TECHNICKÉ ÚDAJE

Materiál	hliník potiahnutý polystyrénovým povlakom
Hmotnosť	750 g/m
Hrúbka polystyrénového povlaku	ca. 70 µm
Farebné prevedenie	RAL 7037, 8019, 7024

TYP PODKLADU

Podklad na báze cementu s príslušnou pevnosťou v tlaku (25MPa) a ťahu (min. 1,0MPa). Rovinnatosť (nivelita) podkladu +2mm pri skúške 2m latou.

PRÍPRAVA PODKLADU

Podklad musí byť dostatočne pevný, povrchovo rovný, zbavený nečistôt, cementového mlieka a drobiacich sa častí. Vyzretý, (ideálna zbytková vlhkosť 4 - 6%), v prípade potreby dilatovaný. Poškodený podklad musí byť vyspravený vhodnými sanačnými maltami. Pozdĺž okraja balkóna, na šírku ukotvovacej časti montovaného profilu (cca 80 mm), musí byť na podklade vyhotovená drážka (hĺbka približne 3 mm), ktorá zaručí, že po namontovaní profilu, bude jeho povrch na rovnakej úrovni ako povrch základu.

Drážku zhotovíme pomocou montážnej šablóny s ABS plastu (v predaji s profilmi) nasledujúcim spôsobom:

1. V prípade, že je cementová podkladová vrstva čerstvá, postačí montážnu šablónu povrchovo utopiť do čerstvej malty po dobu jej vytvrdnutia.
2. V prípade, že je cementová podkladová vrstva tvrdá, je potrebné montážnu šablónu uložiť po okrajoch podkladu (v miestach kde má byť osadený profil) a dorovnať zvyšný povrch na požadovanú výšku vhodnou vyrovnávacou sanačnou maltou.
3. na podklad položíme šablónu, prekreslíme jej okraje ceruzou na podklad a diamantovou brúskou s odsávaním odbrúsime okraj terasy alebo balkónu na požadovanú hĺbku.

NÁRADIE

Profil režeme zásadne pomocou ručnej alebo mechanickej píly určenej na rezanie hliníka. Profily zásadne nerezeme rezacími nástrojmi, ktoré spôsobujú prudké prehrievanie rezaného materiálu v okolí rezu (napr. uhlová brúska).

APLIKAČNÉ PODMIENKY

Podmienky montáže profilov prispôbime konkrétnym aplikačným podmienkam stavebných materiálov (sanačné malty, hydroizolačné materiály, chemické kotvy a podobne), ktoré pri montáži používame, v súlade s odporúčaniami ich výrobcov.

MONTÁŽ

Montáž začíname inštaláciou rohových prvkov. Po určení ich pozície označte miesto mechanickeho pripevnenia, navrtajte otvory, vložte plastovú časť hmoždinky a následne namontujte rohové prvky. Potom vymerajte dĺžku rovných častí profilu. Dbajte na to, aby na spojoch jednotlivých kusov bola zachovaná 2mm široká dilatčná medzera. Na styku so stenou alebo na styku s ostatnými pevnými prvkami budovy je šírka dilatčnej medzery 5 mm. Označte miesta mechanickeho pripevnenia rovných častí jednotlivých kusov profilov, navrtajte otvory a vložte plastovú časť hmoždinky. Profily zásadne inštalujeme do čerstvo nanesej tenkej vrstvy epoxidovej malty (zmes epoxidovej živice, kremičitého piesku a tixotropných prísad). Dbajte na ich riadne a rovné uloženie. Profily na mieste zaistíme zaskrutkovaním strutiek do plastovej časti hmoždiniek.

Na dilatčné medzery (spojie profilov a rohových profilov) zo spodnej strany profilov pripevnite vodorovné dilatčné spojovacie prvky, a na vonkajšej strane spojovacie prvky L10. Vzniknutú dilatčnú medzeru, po celej jej dĺžke vyplňte tesniacim 1K polyuretánovým tmelom (vhodným na vonkajšie použitie). Pozdĺž celého vnútorného okraja profilu v mieste styku „profil - podklad“ nanesieme cca 15 cm široký pás epoxidovej malty, a následne spoj prekryjeme vystužujúcim pásom s minimálnou šírkou 10 cm. Po jej vytvrdnutí na celú plochu balkónu aplikujeme vhodný typ hydroizolácie. Pri spracovaní hydroizolácie sa riadime pokynmi výrobcu materiálu.

Pri zhotovovaní povrchu z EP alebo PU živíc postupujeme podľa podľa technického listu konkrétnej živice a inštrukcií výrobcu.

Spôsob správnej inštalácie profilu je znázornený na obrázku nižšie.

Po ukončení montáže všetkých prvkov profilu okamžite strhnite ochrannú fóliu z vonkajších plôch profilov.

VŠEOBECNÉ ODPORÚČANIA

V priebehu montáže chráňte lakovaný povrch profilov pred poškodením. Montáž poškodených profilov nie je prípustná. V prípade, že sa profil zašpiní, je potrebné jeho povrch rýchlo vyčistiť vodou alebo látkami, ktoré nepoškodia povrch profilu. Je neprípustné ponechávať zbytkové nečistoty (napr. zvyšky flexibilnej malty, hydroizolácie a pod.) zaschnúť na vonkajších plochách profilov.

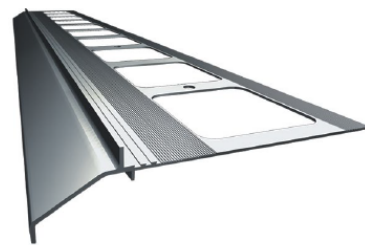
Výrobca nezodpovedá za škody spôsobené použitím výrobku, ktoré sa nezodujú s určením výrobku, použitím nevhodných doplnkových materiálov a použitím nevhodných montážnych nástrojov a pomôcok. Montáž je potrebné vykonávať v súlade s konkrétnym stavebným projektom, technickým listom, príslušnými stavebnými normami a zásadami bezpečnosti a ochrany zdravia pri práci.

ÚDRŽBA

Odporúčame čistenie profilov minimálne dvakrát ročne, pomocou čistej vody a vhodnej látky, ktorá nepoškodí ich povrch. Na čistenie za žiadnych okolností nepoužívame silne kyslé alebo silne alkalické čistiace prostriedky, a taktiež povrchovo aktívne prostriedky, ktoré môžu reagovať s hliníkom. Nepoužívajte ani rôzne organické prípravky obsahujúce estery, ketóny, alkohol, aromatické zmesi, estery glykolov, chlórované uhľovodíky, a podobne. Bezprostredne po každom čistení, povrch profilov opláchnite čistou a studenou vodou. Nepoužívajte v blízkosti profilov soľ a chemické látky na odstraňovanie ľadu.



OKAPOVÝ PROFIL PRE TERASY A BALKÓNY S POVRCHOM Z EP A PU ŽIVÍC



PREPRAVA A SKLADOVANIE

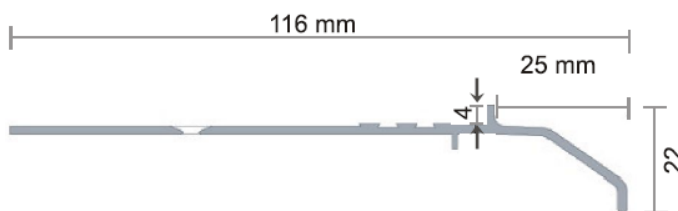
Profily prepravujte v originálnom kartónovom balení, vo vodorovnej polohe, zaistené pred mechanickým poškodením. Skladovanie v suchých, čistých priestoroch, bez chemicky aktívnych plynov a pár.

BALENIE

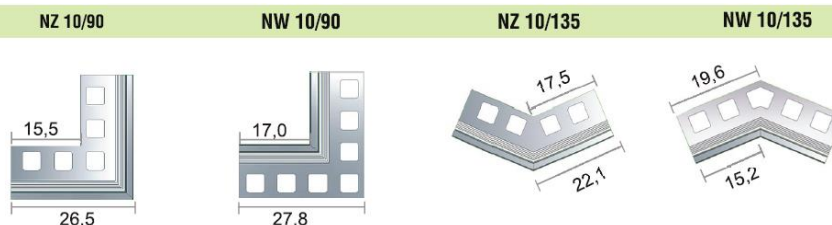
Profil K10: dĺžka 2bm po 4 ks, v kartónovom obale.
Okraje: po 1 ks, v kartónovom obale.
Spojovací prvok L10: 10 ks. v kartónovom obale.
Montážna šablóna z ABS plastu: dĺžka 2bm po 10 ks. v obale

Každé balenie ďalej obsahuje:
Hmoždinky: 4 ks / 1 ks. profilu, 2 ks/1 ks. okraje.
Vodorovné dilatčné spojovacie prvky: 2 ks / 1 ks. profilu, 2 ks/ 1 ks. rohový prvok

TVAR PROFILU

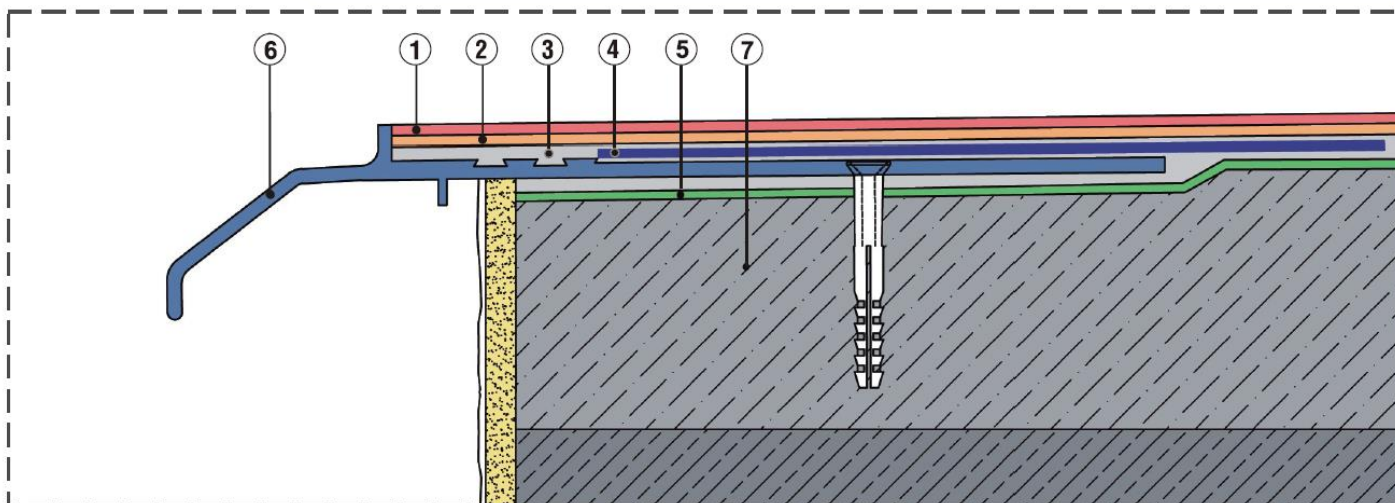


ROZMERY ROHOVÝCH PRVKOV



PRÍKLAD POUŽITIA OKAPU

DETAILNÝ REZ INŠTALOVANÝM PROFILOM



DISTRIBÚTOR PRE SR

art4you – IG, s.r.o.
Byster 270,
044 41 Sady nad Torysou
IČO: 48 148 415
IČ DPH: SK212 0067 312
Tel: +421 944 492 415
www.art4you.sk

1. Podlaha z EP a PU živíc
2. Hydroizolácia
3. Vystužovacia páska
4. Okapový profil K10
5. spádová vrstva
7. Konštrukcia balkónovej dosky

UPOZORNENIE:

Dňom aktualizácie tohto technického listu je jeho predchádzajúca verzia považovaná za neplatnú. Vyššie uvedené informácie sa vzťahujú len na všeobecné podmienky použitia našich produktov a nenahrádzajú projektovú dokumentáciu. V prípade použitia produktu za iných podmienok ako sú uvedené v „Technickom liste“, je realizátor povinný zistiť, či je produkt vhodný pre použitie za týchto podmienok. Pre montáž odporúčame používať materiály overené výrobcom.