

POUŽITIE

SC1-D je profilom určeným pre ukončovanie hrán schodov a terás pokrytých kamenným kobercom v hrúbke 13mm.

Unikátna konštrukcia umožňuje jedným profilom ukončiť všetky hrany schodov. (Stupnica, podstupnica i boky schodov). Profil sa na hranách schodov ľahko ohýba pri zachovaní vysokej pevnosti a estetického vzhľadu. Konštrukcia profilu umožňuje odtok vody zo stupníc schodov pomocou špeciálne tvarovaných odvodňovacích otvorov.

VLASTNOSTI

- Dokonalé odvádzanie vody z plochy schodov
- Odolnosť voči korózii a atmosférickým vplyvom
- Rýchla a jednoduchá montáž
- Predlžuje životnosť kamenného koberca na schodoch a terasách
- Estetický vzhľad

MATERIÁL	hliník potiahnutý polyesterovým povlakom
HMOTNOSŤ	SC1 300g/m
HRÚBK A POLYESTEROVÉHO POVLAKU	ca. 70 µm
FAREBNÉ VYHOTOVENIA	Aluminium, RAL 9006

VHODNÝ PODKLAD

Podklad na báze cementu s príslušnou pevnosťou v tlaku(25MPa) a ťahu (min. 1,0MPa). Vyzretý, so zbytkovou vlhkosťou 4 - 6%. Diamantovou brúskou znížime výšku schodu o cca 1,5mm na šírku montovaného profilu (50mm).

NÁRADIE PRE MONTÁŽ

Profil režeme zásadne pomocou ručnej alebo mechanickej pily určenej na rezanie hliníka. Profily zásadne nerezeme rezacími nástrojmi, ktoré spôsobujú prudké prehrievanie rezaného materiálu v okolí rezu (napr. uhlová brúska).

MONTÁŽ

Jednoduché schodové hrany ukončíme tak, že profil narežeme na mieru. Ak chceme realizovať nielen náššapnú hranu, ale i bok schodu, postupujeme tak, že najprv si vymeriame šírku a hĺbku schodu. Následne si pozdĺž profilu naznačíme miesta v ktorých bude profil ohnutý. Zo zadnej strany profil narežeme a ohneme do požadovaného tvaru. Rezy vedieme tak, aby sa po ohnutí jednotlivé časti profilu neprekrývali cez seba. Vyvrtáme ukotvovacie otvory. Na miesto styku profilu a podkladu nanesieme tenkú vrstvu tesniacej malty. Usadíme profil a uchyťme ho na miesto skrutkami a hmoždinkami. Skrutky dotiahneme na doraz až po zavádnutí tesniacej malty. V ďalšom technologickom kroku aplikujeme hydroizoláciu na báze cementu v súlade s odporúčaniami výrobcu použitej hydroizolácie. Samotné kladenie kamenného koberca realizujeme v súlade s technickým listom a odporúčaniami výrobcu materiálu. Spôsob správnej inštalácie profilu je znázornený na obrázku nižšie.

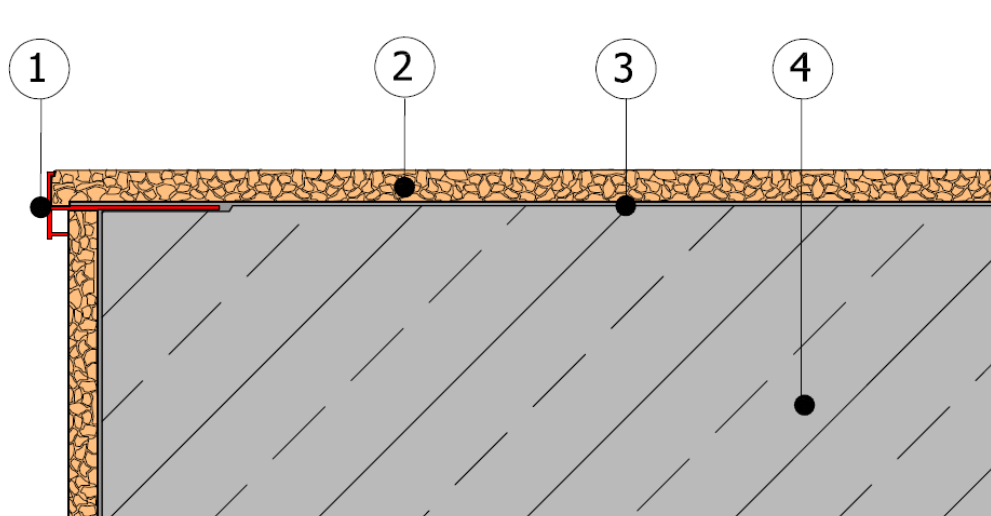
VŠEOBECNÉ ODPORÚČANIA PRE MONTÁŽ

V priebehu montáže chráňte lakovaný povrch profilov pred poškodením. Montáž poškodených profilov nie je prípustná. V prípade, že sa profil zašpiní, je potrebné jeho povrch rýchlo vyčistiť vodou alebo látkami, ktoré nepoškodia povrch profilu. Je neprípustné ponechávať zvyšky nečistôt (napr. zvyšky flexibilnej malty, hydroizolácie a pod.) zaschnúť na vonkajších plochách profilov. Výrobca nezodpovedá za škody spôsobené použitím výrobku, ktoré sa nezhodujú s určením výrobku, použitím nevhodných doplnkových materiálov a použitím nevhodných montážnych nástrojov a pomôcok. Montáž je potrebné vykonávať v súlade s konkrétnym stavebným projektom, technickým listom, príslušnými stavebnými normami a zásadami bezpečnosti a ochrany zdravia pri práci.

DISTRIBÚTOR PRE SR

art4you - IG, s.r.o.
 Byster 270,
 044 41 Sady nad Torysou
 IČO: 48 148 415
 IČ DPH: SK212 0067 312
 Tel: +421 944 492 415
 www.art4you.sk

SC1-D



1. ukončovací profil SC1

2. kamenný koberec

3. hydroizolácia

4. konštrukcia schodov

UPOZORNENIE:

Dňom aktualizácie tohto technického listu je jeho predchádzajúca verzia považovaná za neplatnú. Vyššie uvedené informácie sa vzťahujú len na všeobecné podmienky použitia našich produktov a nenahrádzajú projektovú dokumentáciu. V prípade použitia produktu za iných podmienok ako sú uvedené v „Technickom liste“, je realizátor povinný zistiť, či je produkt vhodný pre použitie za týchto podmienok. Pre montáž odporúčame používať materiály overené výrobcom.