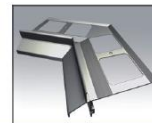
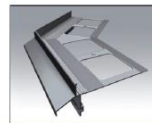
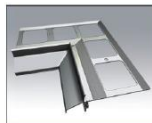




OKAPOVÝ PROFIL PRE TERASY A BALKÓNY S KERAMICKOU DLAŽBOU



SYSTÉMOVÉ PRVKY

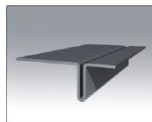
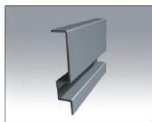
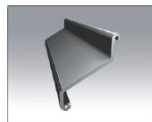


NZ 40/90

NW 40/90

NZ 40/135

NW 40/135



L30/40

Vertikálna dilatčná spojka

Horizontálna dilatčná spojka

OP30/40 Ukonč. krytka

MG75 Žľabový hák

POUŽITIE

K40 je okapovým ukončovacím profilom balkónových okrajov a terás s podlahou z keramickej dlažby. Je vyrobený z hliníka potiahnutého polyesterovým povlakom. Tvar profilu je navrhnutý tak, aby jeho konštrukcia umožňovala jeho vodotesné spojenie s izolačiou a keramicou dlažbou. Pozdĺž čela profilu sú umiestnené otvory odvádzajúce vlhkosť nahromadenú pod podlahou. Konštrukcia profilu je navrhnutá tak, aby umožňovala bezproblémovú montáž okapového systému.

VLASTNOSTI

- efektívne odvádzanie vody z povrchu dlažby
- odolnosť voči korózii a poveternostným podmienkam
- tesnosť v okapovej zóne
- komplexné riešenie zaisťujúce jednoduchú a rýchlu montáž
- estetický vzhľad
- systémové prvky pre upevnenie okapových svodov

TECHNICKÉ ÚDAJE

Materiál	hliník potiahnutý polyesterovým povlakom
Hmotnosť	1240 g/m
Hrúbka polyesterového povlaku	ca. 70 µm
Farebné vyhotovenia	RAL 7037, 8019, 7024

TYP PODKLADU

Podklad na báze cementu s príslušnou pevnosťou v tlaku a ťahu. Rovinnatosť (nivelita) podkladu +2mm pri skúške 2m latou.

PRÍPRAVA PODKLADU

Podklad musí byť dostatočne pevný, povrchovo rovný, zbavený nečistôt, cementového mlieka a drobiacich sa častí. Vyzretý, (ideálna zbytková vlhkosť 4 - 6%), v prípade potreby dilatovaný. Poškodený podklad musí byť vyspravený vhodnými sanačnými maltami. Pozdĺž okraja balkóna, na šírku ukotvovacej časti montovaného profilu (cca 80 mm), musí byť na podklade vyhotovená drážka (hlbka približne 3 mm), ktorá zaručí, že po namontovaní profilu, bude jeho povrch na rovnakej úrovni ako povrch základu. Drážku zhotovíme pomocou montážnej šablóny s ABS plastu (v predaji s profilmi) nasledujúcim spôsobom:

1. V prípade, že je cementová podkladová vrstva čerstvá, postačí montážnu šablónu povrchovo utopiť do čerstvej malty po dobu jej vytvrdnutia.
2. V prípade, že je cementová podkladová vrstva tvrdá, je potrebné montážnu šablónu uložiť po okrajoch podkladu (v miestach kde má byť osadený profil) a dorovnať zvyšný povrch na požadovanú výšku vhodnou vyrovnávacou sanačnou maltou.
3. na podklad položíme šablónu, prekreslíme jej okraje ceruzou na podklad a diamantovou brúskou s odsávaním odbrúsime okraj terasy alebo balkónu na požadovanú hĺbku.

NÁRADIE

Profil režeme zásadne pomocou ručnej alebo mechanickej píly určenej na rezanie hliníka. Profile zásadne nerezeme rezacími nástrojmi, ktoré spôsobujú prudké prehrievanie rezaného materiálu v okolí rezu (napr. uhlová brúska).

APLIKAČNÉ PODMIENKY

Podmienky montáže profilov prispôbime konkrétnym aplikačným podmienkam stavebných materiálov (sanačné malty, hydroizolačné materiály, chemické kotvy a podobne), ktoré pri montáži používame, v súlade s odporúčaniami ich výrobcov.

MONTÁŽ

Montáž začíname inštaláciou rohových prvkov. Po určení ich pozície označte miesto mechanického pripavenia, navrtajte otvory, vložte plastovú časť hmoždinky a následne namontujte rohové prvky. Potom vymerajte dĺžku rovných častí profilu. Dbáme na to, aby na spojoch jednotlivých kusov bola zachovaná 2mm široká dilatčná medzera. Na styku so stenou vynechajte medzery umožňujúce montáž prvku OP30/40.

Označte miesta mechanického pripavenia rovných častí jednotlivých kusov profilov, navrtajte otvory a vložte plastovú časť hmoždinky.

Profile zásadne inštalujeme do čerstvo nanesej tenkej vrstvy flexibilnej hydroizolačnej malty (napr. Oxal DS Flex). Dbajte na ich riadne a rovné uloženie. Profile na mieste zaistíme čiastočným zaskrutkovaním struiek do plastovej časti hmoždienok. Skrutky utiahneme na doraz až po stuhnutí flexibilnej hydroizolačnej malty. Na dilatáčnej medzery (spojie profilov a rohových profilov) zo spodnej strany profilov pripievime vodorovné dilatáčnej spojovacie prvky, a na vonkajšej strane spojovacie prvky L30/40. Vzniknutú dilatáčnu medzeru, po celej jej dĺžke vyplníme tesniacim 1K polyuretánovým tmelom (vhodným na vonkajšie použitie).

Pozdĺž celého vnútorného okraja profilu v mieste styku „profil - podklad“ nanesieme cca 15 cm široký pás flexibilnej hydroizolačnej malty, a následne spoj prekrýjeme tesniacim pásom s minimálnou šírkou 10 cm. Po jej vytvrdnutí celú plochu balkónu prestierkujeme hydroizoláciou na cementovej báze (napr. Oxal DS HS) V prípade použitia iných typov hydroizolácie sa riadime pokynmi výrobcu.

Po vytvrdnutí hydroizolačnej vrstvy začneme s kladením keramickej dlažby. Volíme stavebné lepidlo minimálne C2-S1. Medzi čelom profilu a dlažbou je potrebné ponechať dilatáčnu medzeru s minimálnou šírkou 6 mm, ktorú vyplníme elastickým tesniacim PU1K tmelom pre vonkajšie použitie. Nad otvory pre odvod vlhkosti vložte dilatáčnu šnúru - 6mm (viď obrázok: Rez inštalovaným profilom)

Po ukončení práce, okamžite strhnite ochrannú fóliu z vonkajších plôch profilov.

Dôležité upozornenie pre montáž okapových hákov:

Okapové háky sú kompatibilné s okapmi spoločnosti Gamrat a Marley s priemerom okapov 75 mm. Po zvolení typu okapu vyberte podľa návodu priloženého k baleniu vhodný typ hákov.

Dôležité upozornenie:

Dlažbu dilatujeme na dilatáčnej celky nepresahujúce 2 x 2bm. Minimálna šírka škár medzi dlaždicami by mala mať 5 mm, s vhodnou škárovacou hmotou. Je potrebné voliť keramicú dlažbu malých rozmerov, so svetlými odtieňmi a savosťou menšou než 3%. Spádovanie v rozmedzí od 1,5 - 2% (spád by mal byť vytvorený už priamo na základovej doske).

Spôsob správneho použitia profilu je znázornený na obrázku nižšie.

VŠEOBECNÉ ODPORÚČANIA PRE MONTÁŽ

V priebehu montáže chráňte lakovaný povrch profilov pred poškodením. Montáž poškodených profilov nie je prípustná. V prípade, že sa profil zašpiní, je potrebné jeho povrch rýchlo vyčistiť vodou alebo látkami, ktoré nepoškodia povrch profilu. Je neprípustné ponechávať zbytkové nečistoty (napr. zvyšky flexibilnej malty, hydroizolácie a pod.) zaschnúť na vonkajších plochách profilov. Výrobca nezodpovedá za škody spôsobené použitím výrobku, ktoré sa nezohodujú s určením výrobku, použitím nevhodných doplnkových materiálov a použitím nevhodných montážnych nástrojov a pomôcok. Montáž je potrebné vykonávať v súlade s konkrétnym stavebným projektom, technickým listom, príslušnými stavebnými normami a zásadami bezpečnosti a ochrany zdravia pri práci.

ÚDRŽBA

Odporúčame čistenie profilov minimálne dvakrát ročne, pomocou čistej vody a vhodnej látky, ktorá nepoškodí ich povrch. Na čistenie za žiadnych okolností nepoužívame silne kyslé alebo silne alkalické čistiace prostriedky, a taktiež povrchovo aktívne prostriedky, ktoré môžu reagovať s hliníkom. Nepoužívajte ani rôzne organické prípravky obsahujúce estery, ketóny, alkohol, aromatické zmesi, estery glykolov, chlórované uhľovodíky, a podobne. Bezprostredne po každom čistení, povrch profilov opláchnite čistou a studenou vodou. Nepoužívajte v blízkosti profilov soľ a chemické látky na odstraňovanie ľadu.



OKAPOVÝ PROFIL PRE TERASY A BALKÓNY S KERAMICKOU DLAŽBOU



PREPRAVA A SKLADOVANIE

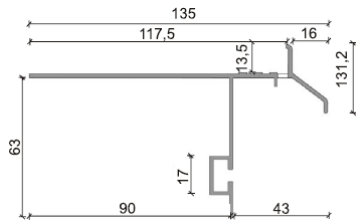
Profily prepravujte zastrešenými, suchými a čistými dopravnými prostriedkami, v originálnom kartónovom balení, vo vodorovnej polohe, zaistené pred mechanickým poškodením. Skladovanie v suchých, čistých priestoroch, bez chemicky aktívnych plynov a pár.

BALENIE

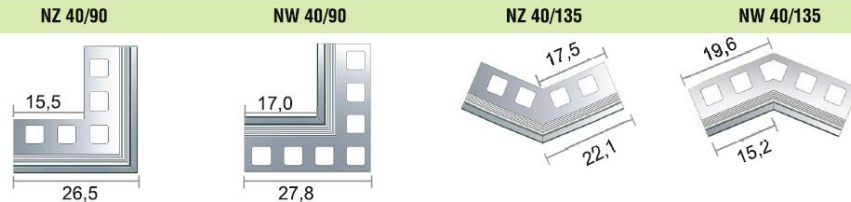
Profil K40: dĺžka 2bm po 4 ks, v kartónovom obale.
Okraje: po 1 ks, v kartónovom obale.
Spojovací prvok L30/40: 10 ks. v kartónovom obale.
Montážna šablóna z ABS plastu: dĺžka 2bm po 10 ks. v obale

Hmoždinky: 4 ks /1 ks. profilu, 2 ks/1 ks. okraje.
Vodorovné dilatačné spojovacie prvky: 2 ks /1 ks. profilu, 2 ks/ 1 ks. rohový prvok
Zvislé dilatačné spojovacie prvky: 2 kusy na 1 ks. profilu, 2 kusy na 1 ks. okraja

TVAR PROFILU

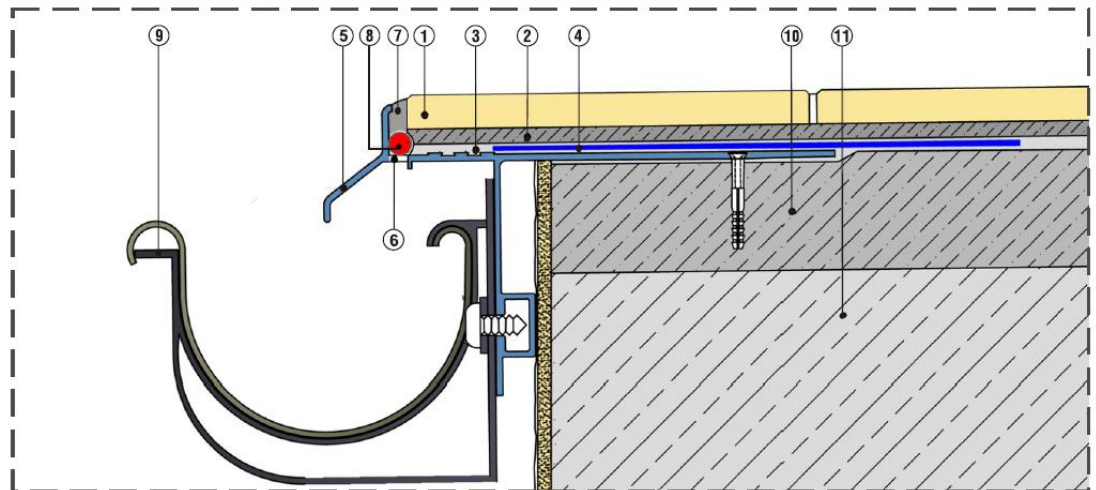


ROZMERY ROHOVÝCH PRVKOV



PRÍKLAD POUŽITIA OKAPU

DETAILNÝ REZ INŠTALOVANÝM PROFILOM



1. Keramická dlažba
2. Lepiaca malta (minimálne C2 S1)
3. Hydroizolácia - tesniaca malta
4. Vystužovacia páska
5. Odkvapový profil K40
6. Odvodňovací otvor
7. Elastická tesniaca hmota (na použitie vonku, napr. polyuretánová)
8. Dilatačná šnúra (\varnothing 6 mm)

9. Odkvapový hák MG75
10. Cementový poter (vystužený)
11. Konštrukcia balkónovej dosky

DISTRIBÚTOR PRE SR

art4you - IG, s.r.o.
Byster 270,
044 41 Sady nad Torysou
IČO: 48 148 415
IČ DPH: SK212 0067 312
Tel: +421 944 492 415
www.art4you.sk

UPOZORNENIE:

Dňom aktualizácie tohto technického listu je jeho predchádzajúca verzia považovaná za neplatnú. Vyššie uvedené informácie sa vzťahujú len na všeobecné podmienky použitia našich produktov a nenahrádzajú projektovú dokumentáciu. V prípade použitia produktu za iných podmienok ako sú uvedené v „Technickom liste“, je realizátor povinný zistiť, či je produkt vhodný pre použitie za týchto podmienok. Pre montáž odporúčame používať materiály overené výrobcom.