

POUŽITIE

SZ10 je profilom určeným pre ukončovanie hrán schodov a terás pokrytých kamenným kobercom v hrúbke 10mm. (**SZ 15** pre hrúbku vrstvy 15mm)

Unikátna konštrukcia umožňuje jedným profilom ukončiť všetky hrany schodov. (Stupnica, podstupnica i boky schodov). Profil sa na hranách schodov ľahko ohýba pri zachovaní vysokej pevnosti a estetického vzhľadu. Konštrukcia profilu umožňuje odtok vody zo stupní schodov pomocou špeciálne tvarovaných odvodňovacích otvorov.

VLASTNOSTI:

- Dokonalé odvádzanie vody z plochy schodov
- Odolnosť voči korózii a atmosférickým vplyvom
- Rýchla a jednoduchá montáž
- Predlžuje životnosť kamenného koberca na schodoch a terasách
- Estetický vzhľad

MATERIÁL	hliník potiahnutý polyesterovým povlakom
HMOTNOSŤ	SZ10 200g/m; SZ15 210g/m
HRÚBKBA POLYESTEROVÉHO POVLAKU	ca. 70 µm
FAREBNÉ VYHOTOVENIA	RAL 9006

VHODNÝ PODKLAD:

Podklad na báze cementu s príslušnou pevnosťou v tlaku(25MPa) a ťahu (min. 1,0MPa). Vyzretý, so zbytkovou vlhkosťou 4 - 6%. Diamantovou brúskou znížime výšku schodu o cca 1,5mm na šírku montovaného profilu (50mm).

NÁRADIE PRE MONTÁŽ:

Profil režeme zásadne pomocou ručnej alebo mechanickej pily určenej na rezanie hliníka. Profily zásadne nerezeme rezacími nástrojmi, ktoré spôsobujú prudké prehrievanie rezaného materiálu v okolí rezu (napr. uhlová brúska).

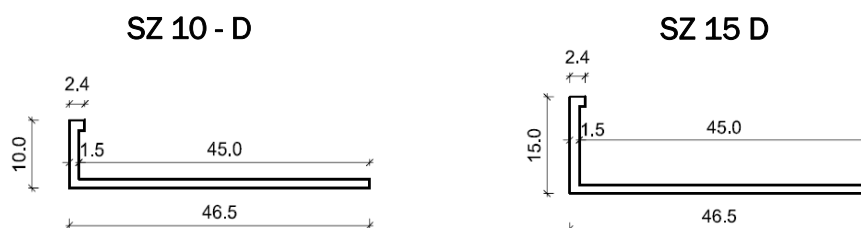
MONTÁŽ:

Jednoduché schodové hrany ukončíme tak, že profil narežeme na mieru. Ak chceme realizovať nielen náššapnú hranu, ale i bok schodu, postupujeme tak, že najprv si vymeriame šírku a hĺbku schodu. Následne si pozdĺž profilu naznačíme miesta v ktorých bude profil ohnutý. Zo zadnej strany profil narežeme a ohneme do požadovaného tvaru. Rezy vedieme tak, aby sa po ohnutí jednotlivé časti profilu neprekrývali cez seba. Vyvrátame ukotvovacie otvory. Na miesto styku profilu a podkladu naniesieme tenkú vrstvu tesniacej malty. Usadíme profil a uchyťme ho na miesto skrutkami a hmoždinkami. Skrutky dotiahneme na doraz až po zavŕdnutie tesniacej malty. V ďalšom technologickom kroku aplikujeme hydroizoláciu na báze cementu v súlade s odporúčaniami výrobcu použitej hydroizolácie. Samotné kladenie kamenného koberca realizujeme v súlade s technickým listom a odporúčaniami výrobcu materiálu. Spôsob správnej inštalácie profilu je znázornený na obrázku nižšie. Po ukončení montáže všetkých prvkov profilu okamžite strhnite ochrannú fóliu z vonkajších plôch profilov.

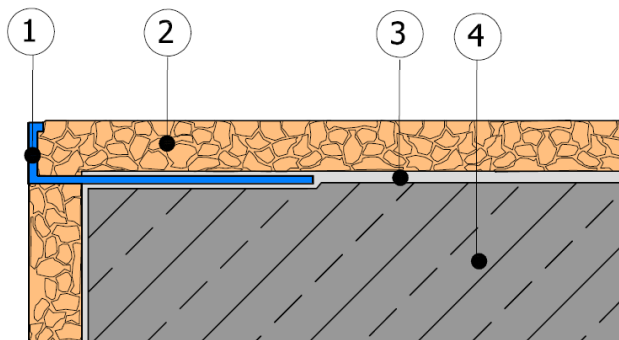
VŠEOBECNÉ ODPORÚČANIA PRE MONTÁŽ:

V priebehu montáže chráňte lakovaný povrch profilov pred poškodením. Montáž poškodených profilov nie je prípustná. V prípade, že sa profil zašpiní, je potrebné jeho povrch rýchlo vyčistiť vodou alebo látkami, ktoré nepoškodia povrch profilu. Je neprípustné ponechávať zvyšky nečistôt (napr. zvyšky flexibilnej malty, hydroizolácie a pod.) zaschnúť na vonkajších plochách profilov. Výrobca nezodpovedá za škody spôsobené použitím výrobku, ktoré sa nezhodujú s určením výrobku, použitím nevhodných doplnkových materiálov a použitím nevhodných montážnych nástrojov a pomôcok. Montáž je potrebné vykonávať v súlade s konkrétnym stavebným projektom, technickým listom, príslušnými stavebnými normami a zásadami bezpečnosti a ochrany zdravia pri práci.

ROZMERY:



PRÍKLAD POUŽITIA PROFILOV:



1. ukončovací profil SZ10, SZ15
2. kamenný koberec
3. hydroizolácia
4. konštrukcia schodov

DISTRIBÚTOR

art4you - IG, s.r.o.
 Byster 270,
 044 41 Sady nad Torysou
 IČO: 48 148 415
 IČ DPH: SK212 0067 312
 Tel: +421 944 492 415
 www.art4you.sk

UPOZORNENIE:

Dňom aktualizácie tohto technického listu je jeho predchádzajúca verzia považovaná za neplatnú. Vyššie uvedené informácie sa vzťahujú len na všeobecné podmienky použitia našich produktov a nenahrádzajú projektovú dokumentáciu. V prípade použitia produktu za iných podmienok ako sú uvedené v „Technickom liste“, je realizátor povinný zistiť, či je produkt vhodný pre použitie za týchto podmienok. Pre montáž odporúčame používať materiály overené výrobcom.